

CP-493

プラスチック製

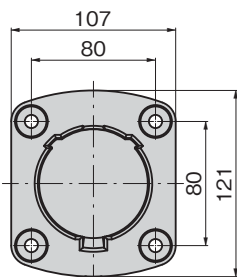
CP-493 本体
Main bodyCP-493-SP スペーサー
Spacer使用例
Example of application

特徴 Feature

- 充電コネクタを挿込むだけで簡単に保持できます。
 - CHAdeMOコネクタの使用が可能です。
 - 専用スペーサー (CP-493-SP) を使用することで面付けにも対応できます。
 - コネクタ挿入口は、水が溜まりにくい形状です。
 - 充電器筐体内部に対する防水はIPX4相当。
 - M8ねじ4本で表から簡単取付け。ねじを見せないゴムキャップ付きです。
- Simply insert charger connector and connector is held in place.
 - Can be used with a CHAdeMO connector.
 - Using a special spacer (CP-493-SP) allows it to be surface-mounted.
 - Connector pocket shaped to prevent water from collecting.
 - Resistance to water seepage into recharger casing equivalent to IPX4.
 - Can be easily installed from front with four M8 screws. Complete with rubber caps to cosmetically cover screws.

ファスナー

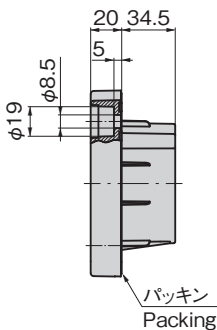
[CP-493]

ロータリー
ロック

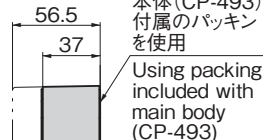
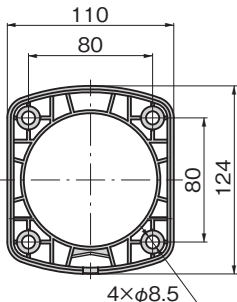
ラッチ錠

ドア
キャッチEV充電
サポート金具フリーザー
周辺機器特装車
金具パイプ
関連金具工業用
錠前電磁波
対策

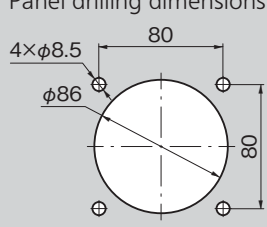
パッキン

窓枠・
カードホルダーゴム脚・
グロメットビス・ナット・
ワッシャーねじ穴キャップ4個
Screw hole cap

[CP-493-SP]



面付けの場合は本体 (CP-493) を重ねて使用
Use combined with main body (CP-493) for surface mounting

パネル穴明け寸法
Panel drilling dimensions

※スペーサー (CP-493-SP: 別売) を使用する場合は、φ86の穴は不要となります。
※If using a spacer (CP-493-SP: sold separately), a φ86 hole is not required.

仕様

- 材 質:
本体・専用スペーサー / PBT+PC樹脂
ねじ穴キャップ・パッキン / エチレンプロピレンゴム (EPDM)
 - 付 属 品: ねじ穴キャップ4個、パッキン1枚
- 用途 ● 急速充電器
- 納期 ● 標準品・・・納期お問合せください
- 備考 ● ねじ緩み防止剤など、溶剤を使用する際は十分に検証を行ってください。
● 本製品は垂直面に取付けてください。

Specifi-
cations

- Material:
Main body, special spacer: PBT + PC resin
Screw hole caps, packing: Ethylene propylene rubber (EPDM)
 - Accessories: 4 screw hole caps, 1 pc. packing
- Specific use ● Rapid recharger
- Remarks ● Be sure to test adequately when using a solvent such as thread-locking fluid.
● Install this product on a vertical surface.

商品番号 Product No.	RoHS 10	備考 Remarks	製品質量 (g) Mass	コード Code
CP-493	●	本体 Main body	175	25253
CP-493-SP	●	スペーサー Spacer	130	25254

●: RoHS10指令対応品 ▲: RoHS10指令に対応可能です。