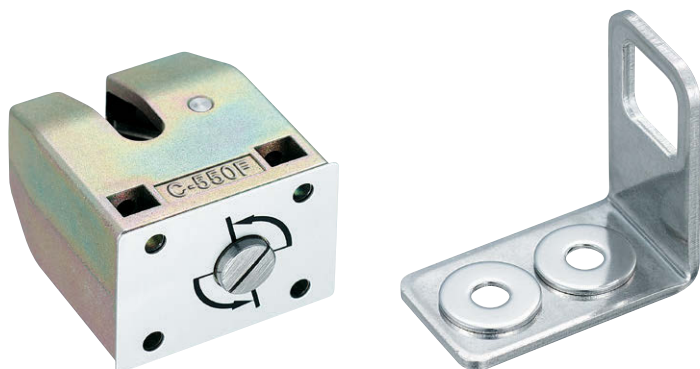


C-550-F

亜鉛合金製

スリットロック SLIT LOCKS

ファスナー
ロータリー
ロック
ラッチ錠
ドア
キャッチ
EV充電
サポート金具
フリーザー
周辺機器
特装車
金具
パイプ
関連金具
工業用
錠前
電磁波
対策
パッキン
窓枠・
カードリダー
ゴム脚・
グロメット
ビス・ナット・
ワッシャー
ラッシング・
ベルト・パワル
その他の
C製品



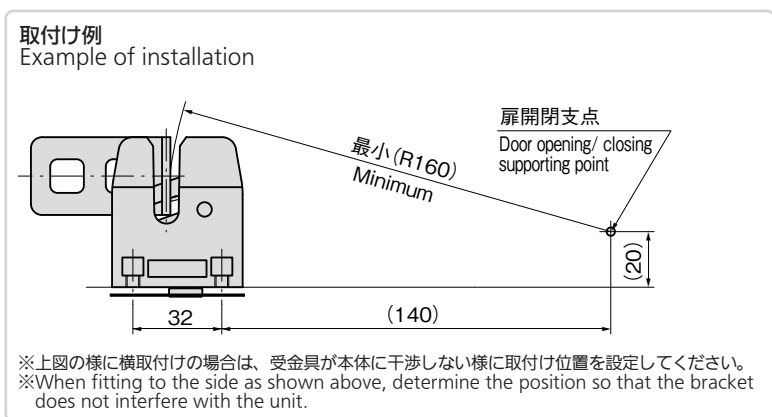
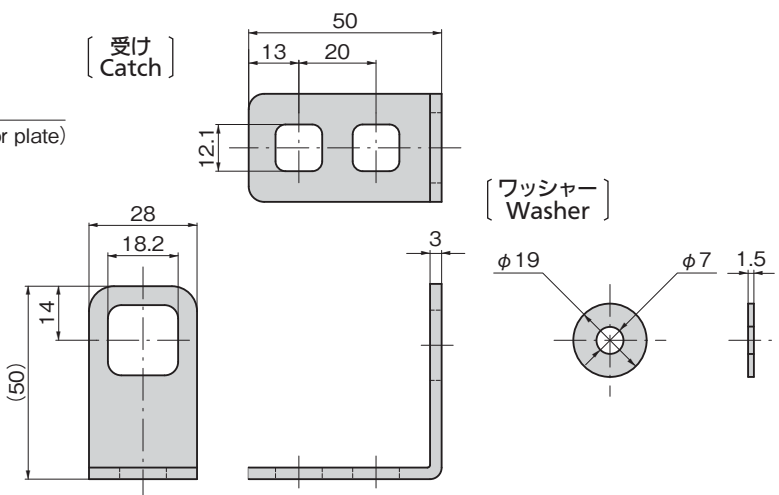
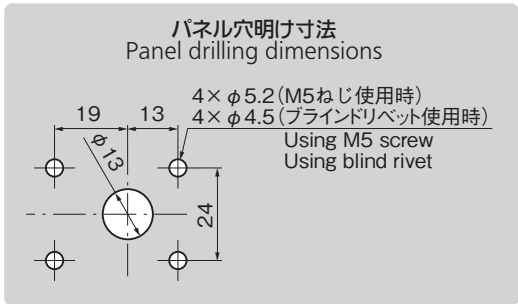
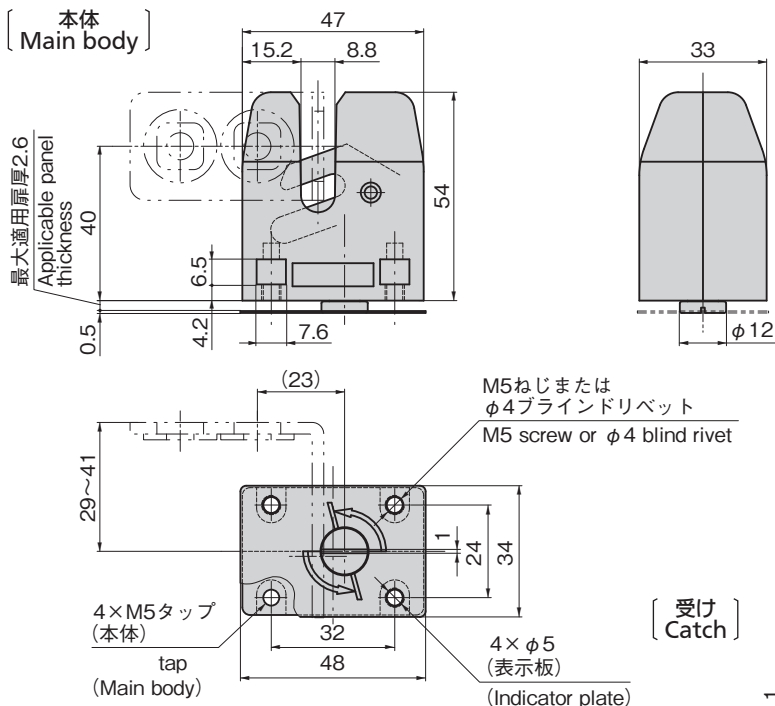
C-550-F

特徴 Feature

- 扉を閉めるとワンタッチでロックできます。扉を押して締込みが可能です。
- 解錠はドライバーなどで回してください。
- 解錠後、扉を開くまで解錠状態を保持するため、一つの扉に複数使用できます。
- Single-touch locking when the door is closed. Pushing the door closes it.
- Unlock with a screwdriver or similar.
- The door remains unlocked after unlocking until it is opened, allowing the use of multiple locks on the same door.

仕様	● 材質： 本体／亜鉛合金(ZDC) スナッチ・受金具／ステンレス鋼板 (SUS304) 回転カム／ステンレス鋼鋳物(SUS304) 表示板／アルミニウム合金板(A5052) ● 表面仕上：本体／平行研磨 表示板／アルマイト処理
用途	● 最大適用扉厚：2.6mm ● 大型機器の点検口扉・車両
納期	● 標準在庫品
備考	● $\phi 4$ ブラインドリベットでの取付けはリベットの寸法をご確認の上、ご使用ください。

Specifications	● Material: Main body: Zinc alloy (ZDC) Snatch/Catch: Stainless steel plate (SUS304) Rotating cam: Stainless steel casting (SUS304) Indicator plate: Aluminum alloy plate (A5052) ● Finish: Main body: Barrel polishing ● Indicator plate: Alumite treatment ● Max. applicable panel thickness: 2.6mm
Specific use Remarks	● Inspection doors for large equipment, trains ● If installing with $\phi 4$ blind rivet, be sure to check rivet dimensions first.



商品番号 Product No.	RoHS 10	製品質量 (g) Mass	コード Code
C-550-F		295	23776

- : RoHS10指令対応品
- ▲ : RoHS10指令に対応可能です。



¥ 価格はタキゲンHPまたはページ番号の上部にある2次元コードよりご確認ください