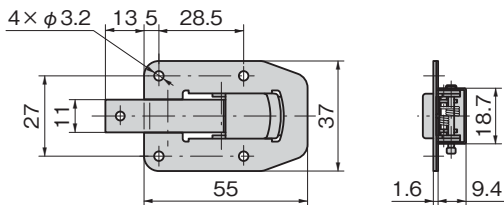
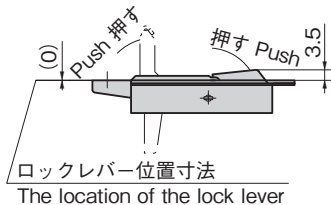




C-1524N



(施錠 lock) (解錠 unlock)



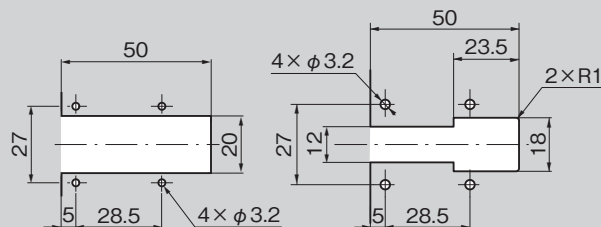
特徴 Feature

- レバーを軽く押すとロックレバーが作動し解錠します。施錠する場合はロックレバーを押すと施錠します。
- ステンレス製で耐食性に優れています。
- Lock lever moves to unlock when it's slightly pushed. To lock just push the lock lever.
- Corrosion-resistant stainless steel is used.

- | | |
|----|-----------------------|
| 仕様 | ● 材 質：ステンレス鋼板(SUS304) |
| 用途 | ● 小型分電盤・計測機器 |
| 納期 | ● 標準在庫品 |

- | | |
|----------------|---|
| Specifications | ● Material: Stainless steel plate (SUS304) |
| Specific-use | ● Small distribution boards and measuring equipment |

パネル穴明け寸法 Panel drilling dimensions



表面から取付ける場合
When installing from the front

裏面から取付ける場合
When installing from the rear

商品番号 Product No.	RoHS 10	製品質量(g) Mass	コード Code
C-1524N	●	36	21304

● : RoHS10指令対応品

▲ : RoHS10指令に対応可能です。

¥ 価格はタキゲンHPまたはページ番号の上部にある2次元コードよりご確認ください

価格確認

