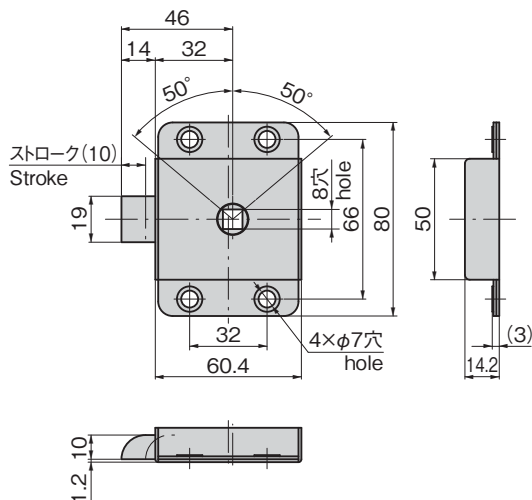


C-168



特徴 Feature

- 左右50°回転で10mmラッチが作動します。
- ワンタッチの扉に最適
- The 10 mm latch operates by turning 50° right and left.
- Suitable for the one-touch door.

仕様	● 材 質：冷間圧延鋼板 (SPCC) ● 表面仕上：亜鉛めっきクロメート処理 (MFZn-C)
用途	● 建機・特装車・バス
納期	● 標準在庫品
備考	● A-100 (230ページ) と組合せてご使用ください。

Specifications	● Material: Cold rolled steel plate (SPCC) ● Finish: Zinc plating chromate treatment (MFZn-C)
Specific-use	● Construction machinery, specially equipped vehicles, buses
Remarks	● Use in combination with A-100 is recommended. (See page 230.)

商品番号 Product No.	RoHS 10	製品質量 (g) Mass	コード Code
C-168	●	200	20479

- : RoHS10指令対応品
- ▲ : RoHS10指令に対応可能です。

価格確認



¥ 価格はタキゲンHPまたはページ番号の上部にある2次元コードよりご確認ください