

**CP-421**  
プラスチック製



**鍵付ワンタッチパネルファスナー**  
ONE-TOUCH PANEL FASTENERS

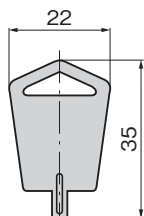
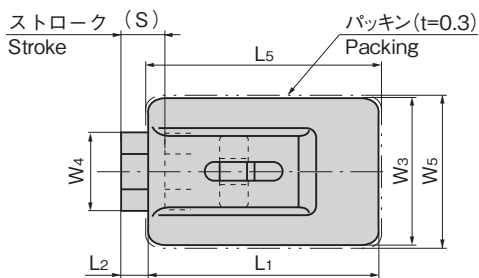
日本配電制御システム工業会様推奨品 あらゆる筐体にジャストフィット  
Perfect fit to any casing



特徴 Feature

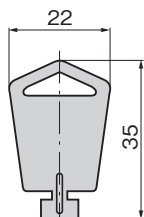
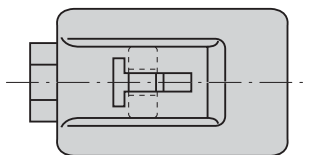
- CP-420の鍵付タイプです。
- 配分電盤用締金具です。
- 従来、ねじやローレットつまみで固定していた配分電盤などの内扉をワンタッチで開閉でき省力化が図れます。
- ファスナー複数の同時使用ができます。
- 取付けも差込むだけのクイックインタイプで手間いらず。
- 1つのサイズで数種類の板厚に対応できます。
- CP-420 with lock type.
- For power/distribution boards.
- To one-touch open / close the inner door of a power/distribution board or other equipment that had been usually secured with screw or knurling.
- Multiple fasteners can be used simultaneously.
- Push-in type. Installation is easy.
- One size can be used for several panel thickness.

[Aタイプ]  
A-type



Aタイプ用キー  
A-type key

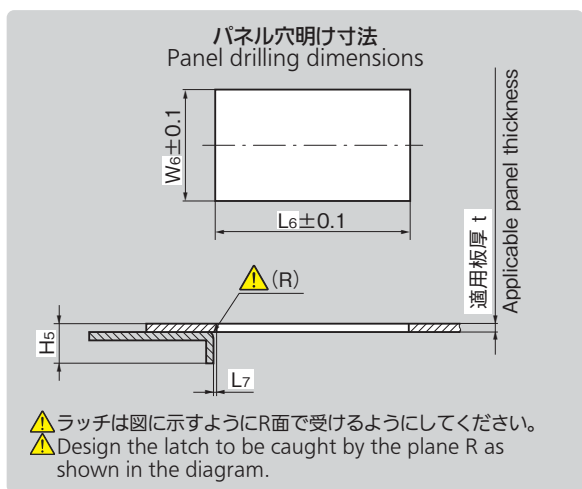
[Bタイプ]  
B-type



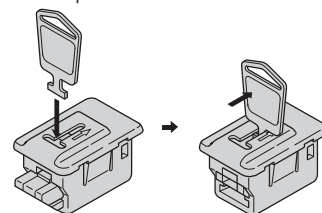
Bタイプ用キー  
B-type key

仕様	● 材質: カバー/ステンレス鋼板(SUS304) ラッチ・レバー/ポリアセタール(POM) ハウジング/ポリプロピレン(PP) ばね/ステンレス(SUS304) ● 標準色:ブラック
用途	● 配分電盤の内扉
納期	● 標準在庫品
備考	● 他のカラーはお問合せください。 ● CP-421-A-1は中止品になりました。
動作	● 開扉: ①キーを差し、スライドさせる。 ②ラッチが引込みレバーを保持。 ③扉を開ける。 ● 閉扉: 扉を閉めるだけのワンタッチロック

Specifications	● Material: Cover: Stainless steel plate (SUS304) Latch and lever: Polyacetal (POM) Housing: Polypropylene (PP) Spring: Stainless (SUS304) ● Standard color: Black
Specific use	● Inner doors for power/distribution board
Remarks	● CP-421-A-1 is no longer manufactured.
Operation	● To open door: 1. Insert key and slide it. 2. Latch is retracted and lever is held in place. 3. Door opens. ● To close door: Just shut the door to lock door



作動例  
Example of operation



商品番号 Product No.	製品質量(g) Mass	適用板厚t(mm) Applicable panel thickness	コード Code
CP-421-B-1	33	1.5・1.6・2.3・3.2	21788
CP-421-A-2	23	1.2・1.5・1.6	21789
CP-421-B-2	23	1.2・1.5・1.6	21790
CP-421-A-3	14	1.2・1.5・1.6	21791
CP-421-B-3	14	1.2・1.5・1.6	21792

商品番号 Product No.	RoHS 10	L1	L2	L3	L4	L5	L6	L7	(W1)	W2	W3	W4	W5	W6	H1	H2	H3	(H4)	H5	(S)
CP-421-B-1	●	51.2	7.9	44.6	3.3	53	45	3~6	28.6	24.6	31.2	17	33	25	14.5	10	4	27	9.5	10
CP-421-A-2	●	41.2	4.9	34.8	3.2	43	35	0.5~2.5	23.2	19.6	26.2	14	28	20	11.5	7.5	5.3	21.8	7	8
CP-421-B-2	●	41.2	4.9	34.8	3.2	43	35		23.2	19.6	26.2	14	28	20	11.5	7.5	5.3	21.8	7	8
CP-421-A-3	●	31.2	3.4	25.8	2.7	32	26	0.5~2.5	17.2	13.6	19.2	9.8	20	14	9.5	5.5	5.8	17.5	5	6
CP-421-B-3	●	31.2	3.4	25.8	2.7	32	26		17.2	13.6	19.2	9.8	20	14	9.5	5.5	5.8	17.5	5	6

●: RoHS10指令対応品 ▲: RoHS10指令に対応可能です。  
※適用板厚以下での使用、および取付け時のガタツキに応じてパッキン（付属品）をご使用ください。  
※Use the packing (included accessory) if installing to panel less than the applicable panel thickness or according to looseness when installing.

👉 価格はタキゲンHPまたはページ番号の上部にある2次元コードよりご確認ください

ファスナー  
ラッチ錠  
ドアキャッチ  
EV充電サポート金具  
フリーザー周辺機器  
特装車金具  
パイプ関連金具  
工業用錠前  
電磁波対策  
パッキン  
窓枠・カードリダー  
ゴム脚・グロメット  
ビス・ナット・ワッシャー  
ラッシング・ベルト・パワール  
その他のC製品

