

# C-214

アルミニウム製

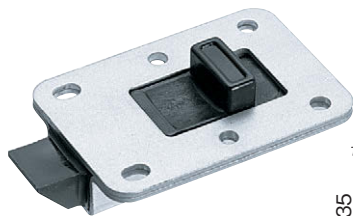


## スライドボタンラッチ SLIDE BUTTON LATCHES

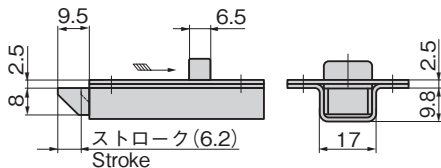
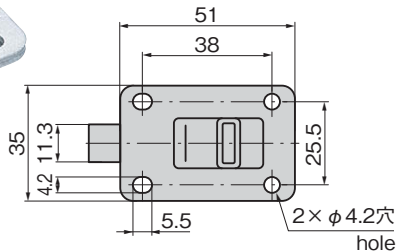
ワッシャー

ラッシング・  
ペルト・パケル

その他の  
C製品



C-214



### 特徴 Feature

- ボタンを矢印方向へ移動させるとラッチが6.2mm作動します。
- Move the button in the direction of arrow and the latch will move 6.2mm.

### 仕様

- 材質:  
本体/アルミニウム板(A1080P)  
ラッチ/ポリアセタール
- 表面仕上: 本体/アルマイト処理

### 用途

- 航空機・キッチン・木製家具・分電盤・計測機器

### 納期

- 標準在庫品

### Specifications

- Material:  
Main body: Aluminum plate (A1080P)  
Latch: Polyacetal
- Finish: Main body: Alumite treatment

### Specific-use

- Aircraft, kitchens, wooden furniture, distribution boards and measuring equipment

商品番号 Product No.	RoHS 10	製品質量(g) Mass	コード Code
C-214	●	20	21340

●: RoHS10指令対応品

▲: RoHS10指令に対応可能です。

価格確認



¥ 価格はタキゲンHPまたはページ番号の上部にある2次元コードよりご確認ください

TAKIGEN  
総合 27-2

1117