

パッキン

窓枠・  
カードホルダー

ゴム脚・  
プロメット

ビス・ナット・  
ワッシャー

ラッシング・  
ベルト・ワッフル

その他の  
C製品

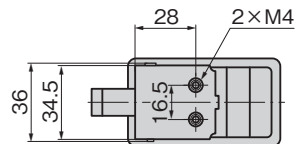
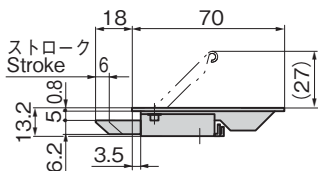
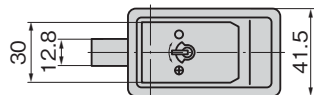
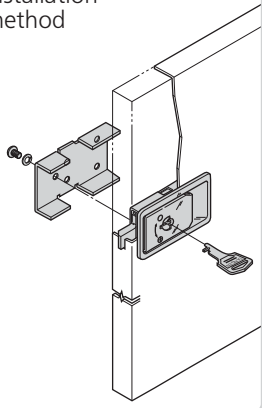


C-1205-1

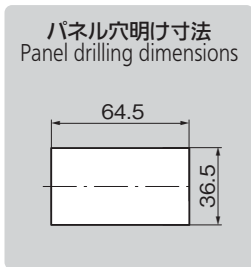
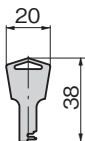


キーNo.0060  
Key

取付け方法  
Installation  
method



パネル穴明け寸法  
Panel drilling dimensions



特徴 Feature

- 鍵は施錠方向へ45°、解錠方向へ45°回転し、施錠時・解錠時ともに抜差しできます。
- レバーを起こすとラッチが作動し扉が開けられます。閉める場合は、ワンタッチで閉まります。
- ステンレス製で耐久性に優れています。
- Key is turned 45° in the direction of locking and turned 45° in the direction of unlocking. Key can be inserted/removed both when locking and unlocking.
- Putting the lever upright actuates the latch to open the door. To close the door just one-touch push.
- Corrosion-resistant stainless steel is used.

仕様

● 材 質：冷間圧延ステンレス鋼板 (SUS304)

● 表面仕上：ヘアライン仕上

用途

● 航空機(キッチン)・機内食ワゴン・分電盤

納期

● 標準在庫品

Specifi-  
cations

● Material: Cold rolled stainless steel plate (SUS304)

● Finish: Hairline finish

Specific-  
use

● Aircraft (kitchens), kitchen wagons in aircraft and distribution boards

商品番号 Product No.	RoHS 10	製品質量(g) Mass	コード Code
C-1205-1	●	95	20896

● : RoHS10指令対応品

▲ : RoHS10指令に対応可能です。

価格確認

