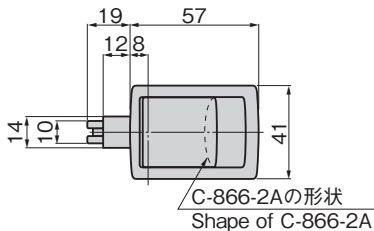




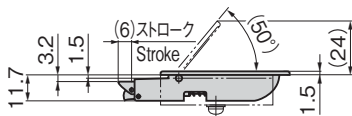
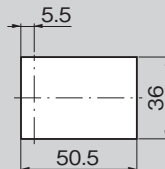
C-866-2B



C-866-2A



パネル穴明け寸法
Panel drilling dimensions



特徴 Feature

- レバーを引き起こすとラッチが作動し、扉が開けられます。閉める場合は、ワンタッチで閉まります。(フリクション機能採用)
- ラッチが完全に出てない場合、レバーが浮き上がり半ロック状態であることを知らせます。(半ロック警告機能採用)
- Putting the lever upright actuates the latch to open the door. To close the door just one-touch push. (friction mechanism incorporated)
- When the latch does not come out fully, the lever is lifted to know that it is half-locked. (half-lock warning function)

仕様

- 材 質：アルミニウム合金(ADC)
- 表面仕上：梨地風シルバーメタリック塗装
- 最大適用板厚：1.3mm

用途

- 航空機(キッチン・ラバトリー)・船舶(キッチン・制御盤)

納期

- 標準在庫品

Specifi-
cations

- Material: Aluminum alloy (ADC)
- Finish: Aventurine silver metallic
- Max. applicable panel thickness: 1.3mm

Specific-
use

- Aircraft (kitchens and toilets) and ships (kitchens and control boards)

商品番号 Product No.	RoHS 10	製品質量(g) Mass	コード Code
C-866-2A	●	78	21473
C-866-2B	●	78	23047

● : RoHS 10指令対応品

▲ : RoHS 10指令に対応可能です。

価格確認

