

C-1101

ステンレス製



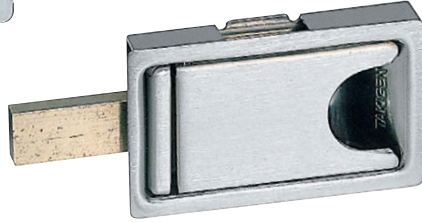
平面ラッチ錠 FLUSH LATCHES



ファスナー・ラッチ錠・キャッチ
錠前装置・周辺機器



C-1101-1



C-1101-2

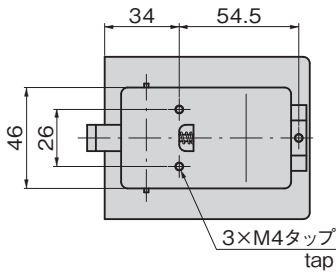
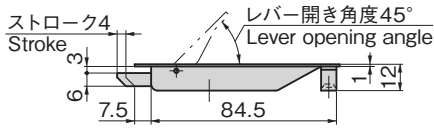
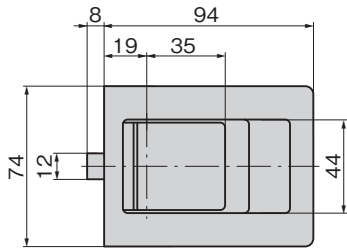
特徴 Feature

- C-1101-2は、ラッチを加工して使用できます。
- ステンレス製で耐食性に優れています。
- C-1101-2 can be used after machining latch.
- Corrosion-resistant stainless steel is used.

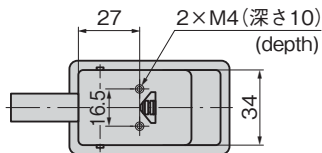
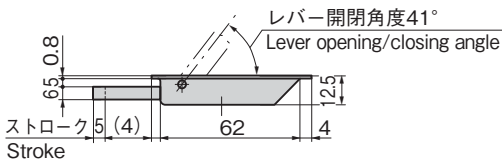
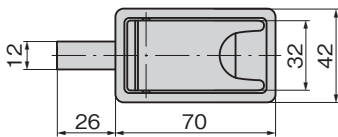
仕様	● 材質: 本体/冷間圧延ステンレス鋼板 (SUS304) ラッチ部/快削黄銅引抜棒 (BsBD2)
	● 表面仕上: ヘアライン仕上
用途	● 航空機(キッチン)・屋外用分電盤
納期	● 標準在庫品

Specifications	● Material: Main body: Cold rolled stainless steel plate (SUS304) Latch: Free-cutting brass drawn bar (BsBD2)
	● Finish: Hairline finish
Specific use	● Aircraft (kitchens) and outdoor distribution boards

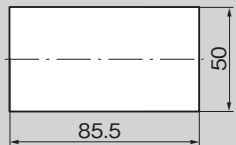
[C-1101-1]



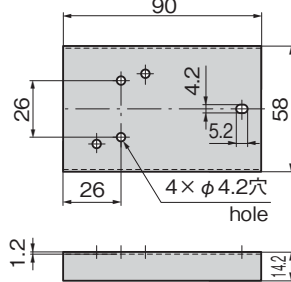
[C-1101-2]



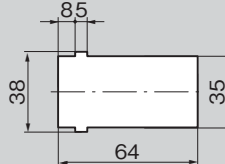
パネル穴明け寸法 Panel drilling dimensions



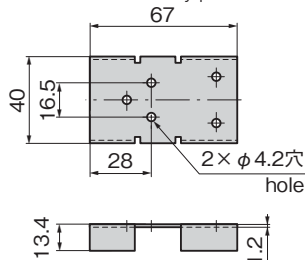
取付け補助板 Installation auxiliary plate



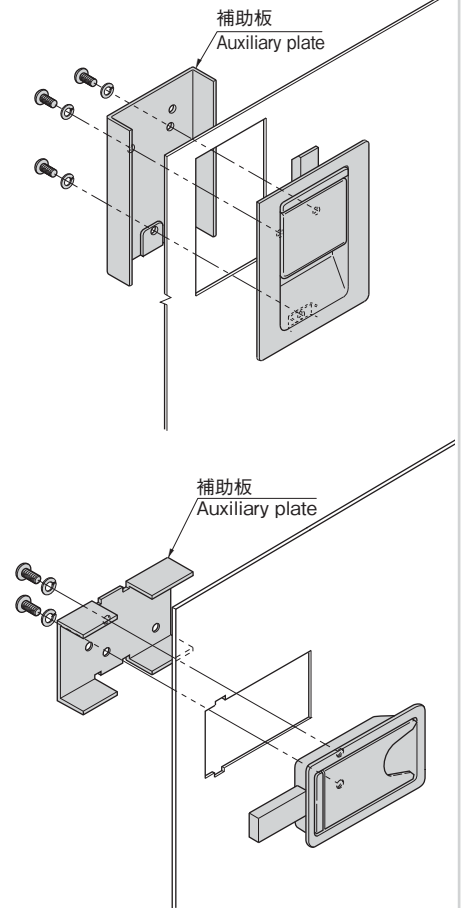
パネル穴明け寸法 Panel drilling dimensions



取付け補助板 Installation auxiliary plate



取付け方法 Installation method



取付けには補助板をご使用ください。
Use the auxiliary plate for installation.

商品番号 Product No.	RoHS 10	製品質量(g) Mass	コード Code
C-1101-1	●	190	20834
C-1101-2	●	78	20835

●: RoHS10指令対応品 ▲: RoHS10指令に対応可能です。

ファスナー

ロータリー
ロック

LATCHES
ラッチ錠

ドア
キャッチ

EV充電
サポート金具

フリーザー
周辺機器

特装車
金具

パイプ
関連金具

工業用
錠前

電磁波
対策

パッキン

窓枠・
カードリダー

ゴム脚・
グロメット

ビス・ナット・
ワッシャー

ラッシング・
ベルト・パワル

その他の
C製品

価格確認

