

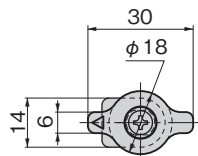
CP-645-1

プラスチック製

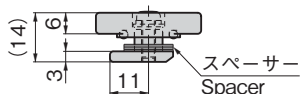
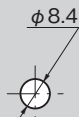


CP-645-1

[CP-645-1]

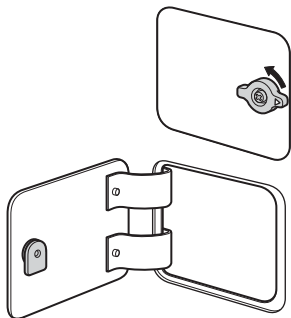


パネル穴明け寸法
Panel drilling dimensions



使用例

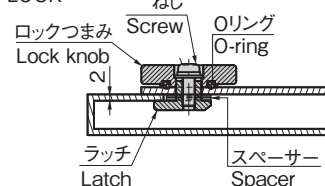
Example of application



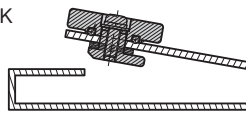
使用例

Example of application

LOCK



UNLOCK



特徴 Feature

- 薄型つまみで、表面からの突起を抑えています。
- スペーサーの挿入枚数によって適用板厚の変更が可能です。
- 小スペースで場所を取りません。
- Low-profile knobs reduce surface projections.
- Applicable panel thickness can be changed by the number of spacers inserted.
- Fits economically in small spaces.

仕様

- 材質: ポリカーボネート (PC)
- 最大適用板厚: 2mm
- 付属品: ビスセット、スペーサー

用途

- 小扉、点検扉

納期

- 標準在庫品

備考

- 摺動部を円滑にするためにOリングには潤滑剤を塗布することをお奨めします。
- 0.5mmのスペーサーを4枚添付しています。使用する板厚に合わせて枚数を調整してください。
- 緩み防止剤など、溶剤を使用する際は十分に検証を行ってください。

Specifications

- Material: Polycarbonate (PC)
- Max. applicable panel thickness: 2mm
- Accessories: Set of screws, spacer

Specific use

- Small doors, inspection doors

Remarks

- Applying lubricant to O-ring is recommended to keep sliding parts fluid.
- Includes four 0.5mm spacers.
- Adjust the number of spacers for the panel thickness being used.
- Be sure to test adequately when using a solvent such as thread-locking fluid.

商品番号 Product No.	RoHS 10	製品質量 (g) Mass	コード Code
CP-645-1	●	5	24579

●: RoHS10指令対応品 ▲: RoHS10指令に対応可能です。

ロータリーロック

薄型パネルロック
LOW-PROFILE PANEL LOCKS

フ
ア
ス
ナ
ー
・
ラ
ッ
チ
錠
・
キ
ャ
ッ
チ
錠
前
装
置
・
周
辺
機
器

ファスナー

RO
TARY
L
O
C
K
S

ロータリー
ロック

ラッチ錠

ドア
キャッチ

EV充電
サポート金具

フリーザー
周辺機器

特装車
金具

パイプ
関連金具

工業用
錠前

電磁波
対策