

CP-417

プラスチック製

プラスチックレバーハンドル

PLASTIC LEVER HANDLES



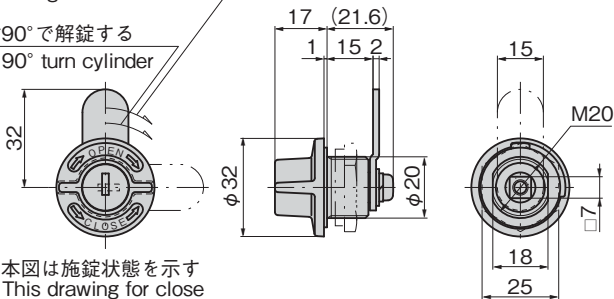
CP-417-1

右90°回転で開扉

Open is right 90° turn lever

キーを挿入し右90°で解錠する

Unlock is right 90° turn cylinder

本図は施錠状態を示す
This drawing for close

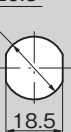
特徴 Feature

PAT.

- 解錠時は回転つまみとして使用できます。
- 止め金がついた状態で取付けができます。
- Usable as turn knob when unlocking.
- Installation possible with stopper plate attached.

パネル穴明け寸法
Panel drilling dimensions

φ20.5



仕様

- 材 質: ABS樹脂 (ABS-GF10)
- 標 準 色: ブラック
- 最大適用板厚: 6.0mm
- 付 属 品: 止め金
- 製品質量: 25g

用途

- 樹脂製配電盤・小型扉

納期

- 標準在庫品

備考

- キーNo.0200、キーは別売です。必要数量を別途ご指示ください。
- 緩み防止剤など、溶剤を使用する際は十分に検証を行ってください。

Specifi-
cations

- Material: ABS resin (ABS-GF10)
- Standard color: Black
- Max. applicable panel thickness: 6.0mm
- Accessories: Stopper plate
- Mass: 25g

Specific use

- Resin distribution panels, compact doors

Remarks

- Key No. 0200, keys sold separately. Please specify separately the required number of keys.
- Be sure to test adequately when using a solvent such as thread-locking fluid.

価格確認



商品番号 Product No.	RoHS 10	コード Code
CP-417-1		24212

● : RoHS10指令対応品

▲ : RoHS10指令に対応可能です。