

C-1536
ステンレス製

CP-536
プラスチック製

C-536
亜鉛合金製

押込むだけのワンタッチロック One-touch lock just by pressing in

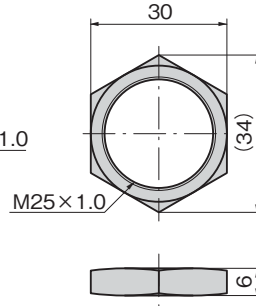
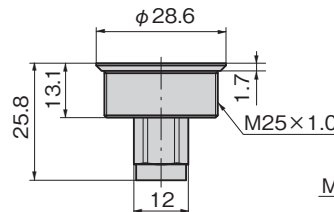
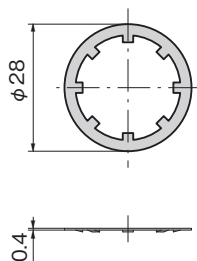
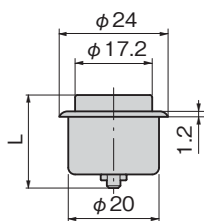


【CP-536-1】 プラグ Plug

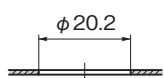
止め輪 Snapping

ソケット Socket

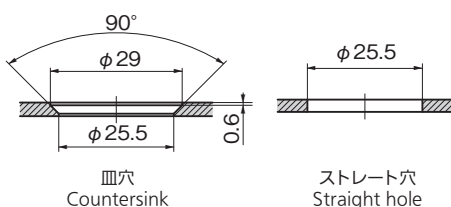
ナット Nut



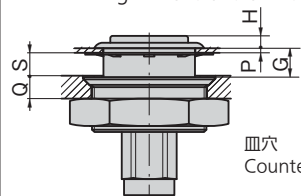
CP-536-1プラグ取付け穴寸法 Plug installation hole dimensions



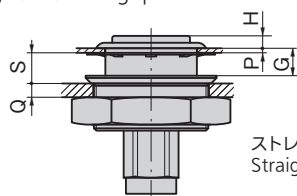
CP-536-1ソケット取付け穴寸法 Socket installation hole dimensions



CP-536-1ソケット取付け寸法とグリップ寸法(G)の計算 Calculating dimensions of installing socket and grip



皿穴
Countersink



ストレート穴
Straight hole

H : 1.8
P : 0.6~2.9
Q : 2.2~5.0
S : 0~2.2
G : G=P+S+0.7

H : 1.8
P : 0.6~2.7
Q : 0.6~2.7
S : 2.3~4.4
G : G=P+S-1.4

H : 最大プラグ突出量(ロック時) Max. plug hump when locked
P : プラグ取付け板厚 Thickness of the board to which the plug is fixed
Q : ソケット取付け板厚 Thickness of the board to which socket is fixed
S : 板同士のすき間 Space between the boards
G : グリップ寸法 Grip dimensions

※パッキンなどによる板同士のすき間(S)、プラグ取付け用板厚(P)及び計算式からグリップ寸法(G)を算出し、対応する品番を選択してください。
※Select the corresponding model number by calculating the grip dimensions (G) from the space between the boards (S) such as gaskets, the thickness of the top board to which the plug is fixed (P) and formula.

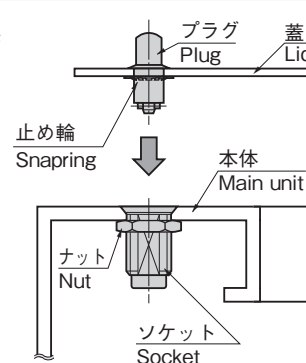
商品番号 Product No.	RoHS 10	L	グリップ寸法 (G) Grip dimensions	引張強度 N Tensile strength	製品質量 (g) Mass	コード Code
CP-536-1-1	▲	20.5	1.2~2.0	245	15	21633
CP-536-1-2		21	2.0~2.8			21634
CP-536-1-3		22	2.8~3.6			21635
CP-536-2-1	●	18.5	1.2~2.0	147	6	21636
CP-536-2-2	●	19	2.0~2.8			21637
CP-536-2-3	●	20	2.8~3.6			21638
CP-536-3-1	●	23.5	1.2~2.8			21639
CP-536-3-2	●	25	2.8~4.4			21640
CP-536-3-3	●	26.5	4.4~6.0			21641

● : RoHS10指令対応品
▲ : RoHS10指令に対応可能です。

商品番号 Product No.	RoHS 10	引張強度 N Tensile strength	製品質量 (g) Mass	コード Code
C-1536-4	●		17	23938
C-536-3	●	200	11	22866
C-536-4	●	200	14	22962

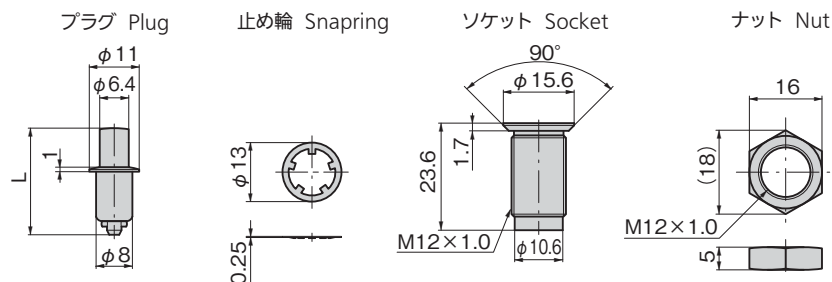
● : RoHS10指令対応品
▲ : RoHS10指令に対応可能です。

取付け例 Example of installation

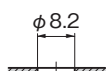




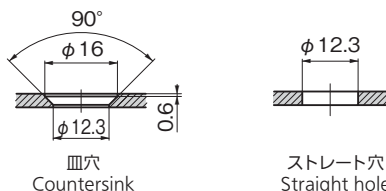
[CP-536-2,3]



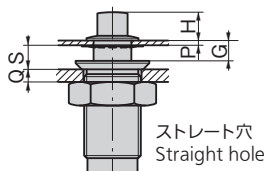
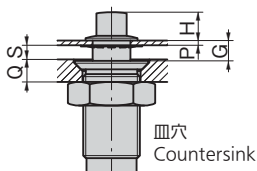
CP-536-2,3プラグ取付け穴寸法
Plug installation hole dimensions



CP-536-2,3ソケット取付け穴寸法
Socket installation hole dimensions



CP-536-2,3ソケット取付け寸法とグリップ寸法(G)の計算
Calculating dimensions of installing socket and grip



H : 最大プラグ突出量(ロック時)
Max. plug hump when locked
P : プラグ取付け板厚
Thickness of the board to which the plug is fixed
Q : ソケット取付け板厚
Thickness of the board to which socket is fixed
S : 板同士のすき間
Space between the boards
G : グリップ寸法
Grip dimensions

H : 1.6 (CP-536-2)
7 (CP-536-3)
P : 0.6~2.9 (CP-536-2)
0.6~5.3 (CP-536-3)
Q : 2.2~12.0
S : 0~2.2
G : $G=P+S+0.7$

H : 1.6 (CP-536-2)
7 (CP-536-3)
P : 0.6~2.7 (CP-536-2)
0.6~5.1 (CP-536-3)
Q : 0.6~9.7
S : 2.3~6.8
G : $G=P+S-1.4$

※パッキンなどによる板同士のすき間(S)、プラグ取付け用板厚(P)及び計算式からグリップ寸法(G)を算出し、対応する品番を選択してください。
※Select the corresponding model number by calculating the grip dimensions (G) from the space between the boards (S) such as gaskets, the thickness of the top board to which the plug is fixed (P) and formula.

特徴 Feature

- ロック、ロック解除ともにプラグの頭を押すだけのワンタッチ開閉
- 従来のファスナーのように回す必要がありません。
- ロック時プラグの頭が出張らないフラットタイプ(CP-536-1・2)
- カムでロックしているため振動で緩むことはありません。
- プラグを持って扉の開閉が行なえます。(C-536-4)
- プラグは奥まで確実に押してください。
- To lock/unlock a door, push the head of the plug one-touch.
- There's no need to turn it but the ordinary fasteners must do.
- The flush type: the head of the plug is kept flat when locked. (CP-536-1/2)
- It's not loosened due to vibrations because it's cam-locked.
- The door can be unfastened/fastened with the plug. (C-536-4)
- Push the plug surely to the interior.

[C-1536]

仕様 ● 材質 : ステンレス(SUS304)
● 表面仕上 : 光沢バレル研磨

[CP-536]

仕様 ● 材質 : ポリアセタール(POM)
● 標準色 : ブラック
● 付属品 : 止め輪

[C-536]

仕様 ● 材質 : 亜鉛合金(ZDC)
● 表面仕上 : プラグ/クロムめっき(MZCr)
ソケット/亜鉛めっき(MZZn)
● 付属品 : 止め輪

用途 ● 軽量の扉

納期 ● 標準在庫品

備考 ● CP-536-2はロック時にプラグの頭が誤解除防止のためフラットになります。操作する時は、先のとがったもので押してください。
● 緩み防止剤など、溶剤を使用する際は十分に検証を行ってください。(CP-536)

[C-1536]

Specifications ● Material: Male: Stainless steel (SUS304)
● Finish: Gloss barrel polishing

[CP-536]

Specifications ● Material: Polyacetal
● Standard color: Black
● Accessories: Washer

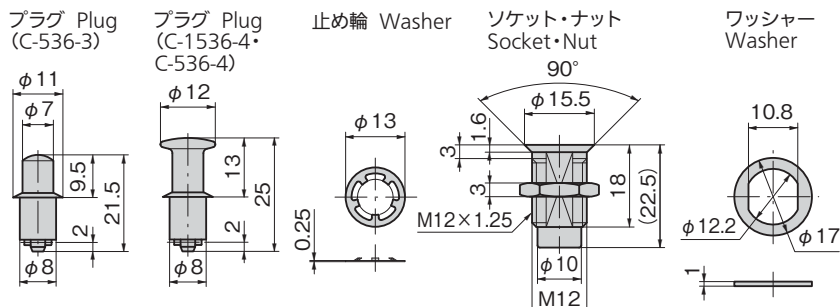
[C-536]

Specifications ● Material: Zinc alloy (ZDC)
● Finish: Plug: Chrome plating (MZCr)
Socket: Zinc plating (MZZn)
● Accessories: Washer

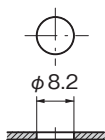
Specific use

Remarks ● With CP-536-2, the head of the plug is flat when locked to prevent accidental unlocking. Unlock the plug using a sharp-pointed object.
● Be sure to test adequately when using a solvent such as thread-locking fluid. (CP-536)

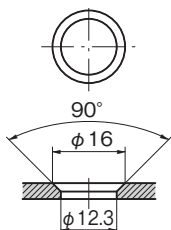
[C-1536-4・C-536-3,4]



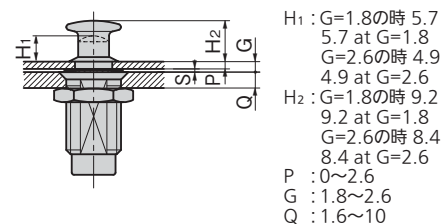
C-1536-4・C-536-3,4プラグ取付け穴寸法
Plug installation hole dimensions



C-1536-4・C-536-3,4ソケット取付け穴寸法
Socket installation hole dimensions



C-1536-4・C-536-3,4ソケット取付け寸法とグリップ寸法(G)の計算
Calculating dimensions of installing socket and grip



H₁ : プラグ突出量(C-536-3) Plug hump
H₂ : プラグ突出量(C-1536-4・C-536-4) Plug hump
P : プラグ取付け板厚 Thickness of the board to which the plug is fixed
S : 板同士のすき間 Space between the boards
G : グリップ寸法 Grip dimensions
Q : ソケット取付け板厚 Thickness of the board to which socket is fixed

- パッキンなどによる板同士のすき間(S)とプラグ取付け用板厚(P)の和が、グリップ寸法(G)の範囲に収まるようにSとPの値を設定してください。
- S=0の時、止め輪はソケット内に収まるように設計されています。
- ソケット取付け用板厚(Q)が3以下の場合、添付のワッシャーを組込んでください。
- ナットの締付けトルクは、147cN・m以内に設定してください。
- Please set the value of S and P so that the sum of the space between the boards (S) such as gaskets and the thickness of the board to which the plug is fixed (P) will be within the grip dimensions (G).
- If S = 0, washer is designed to fit in the socket.
- If the thickness of the board to which the socket is fixed (Q) is less than 3, please incorporate the attached washer.
- Please set value of fastening torque of nut to be 147cN・m.

