

C-582-K

亜鉛合金製



解除型パネルファスナー

UNLOCKABLE PANEL FASTENERS

ファスナー・ラッチ錠・キャッチ
錠前装置・周辺機器

FASTENERS

ファスナー

ロータリー
ロック

ラッチ錠

ドア
キャッチ

EV充電
ポート金具

フリーザー
周辺機器

特装車
金具

パイプ
関連金具

工業用
錠前

電磁波
対策

パッキン

窓枠・
カードリダー

ゴム脚・
グロメット

ビス・ナット・
ワッシャー

ラッシング・
ベルト・パワフル

その他の
C製品

特徴 Feature

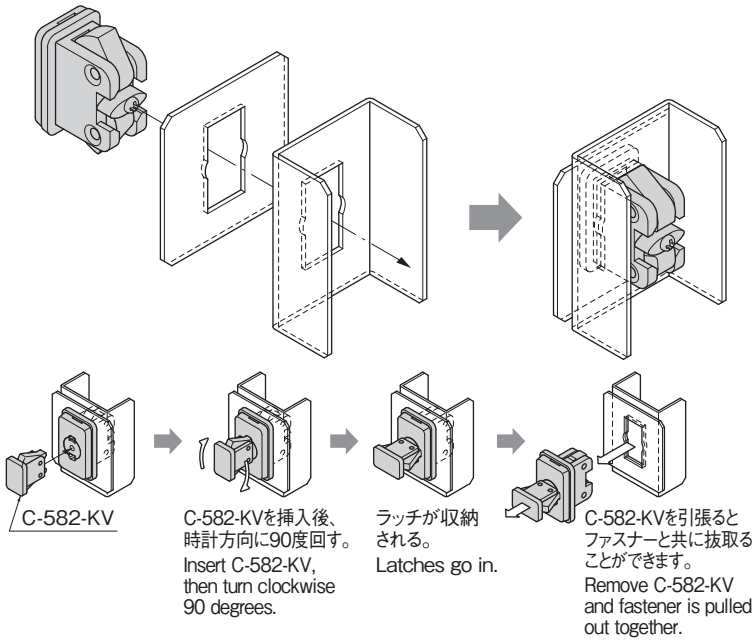
- PAT.
- パネルに穴を開けるだけで、溶接レスで誰でも簡単にワンタッチで取付けられます。
 - 取付けや組立て時間を大幅に短縮できます。
 - 作業による品質のバラツキがありません。
 - 表側より専用のファスナー解除キーを使うことにより、裏側の手の入らない狭い場所でも簡単に取外すことができます。
- Simple, one-touch installation without welding just by creating opening in panel.
 - Install and assemble in much shorter time.
 - Ensure uniform workmanship.
 - Using the special fastener key from the front allows fastener to be removed easily, even where rear space is too narrow to reach.

仕様	● 材質：本体/亜鉛合金 (ZDC) パッキン/EPDM ● 表面仕上：本体/焼付塗装 (黒色)
用途	● 配分電盤、キュービクル、制御盤など内部機器の固定
備考	● 取付けの際はフックが完全に開いていることを確認してください。開かない場合はパッキンがしっかりとハマっているか確認してください。 ● 本品は防水仕様ではありません。
Specifications	● Material: Body: Zinc alloy (ZDC) Packing: EPDM ● Finish: Body: Baked (black)
Specific-use	● For fastening interior equipment such as power/distribution panels, cubicles, control panels
Remarks	● When installing, check that the hooks are completely opened. If they do not open, check that the seal is completely fitted. ● This product is not waterproof.

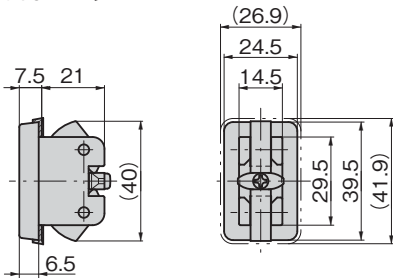
参考動画



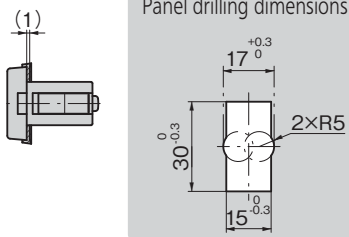
使用例 Example of application



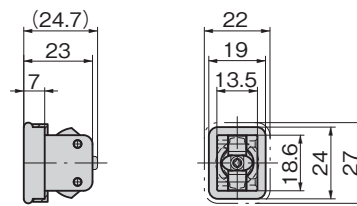
[C-582-K-2]



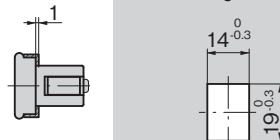
パネル穴明け寸法 Panel drilling dimensions



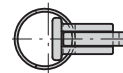
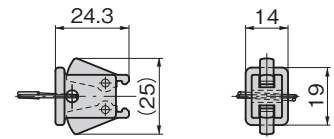
[C-582-K-3]



パネル穴明け寸法 Panel drilling dimensions



[C-582-KV]



商品番号 Product No.	RoHS 10	合計適用板厚 Applicable panel thickness	製品質量 (g) Mass	コード Code
C-582-K-2	●	3.2~5.2	86	24950
C-582-K-3	●	3.2~4.5	42	24952
C-582-KV	●		20	24958

● : RoHS10指令対応品 ▲ : RoHS10指令に対応可能です。

Ⓜ 価格はタキゲンHPまたはページ番号の上部にある2次元コードよりご確認ください

価格確認



TAKIGEN
総合 27-2

1055

配電盤・制御盤が溶接レスで組立てられます
Put together distribution and control panels with no welding



特徴 Feature

- ねじやナットを使わず、ワンタッチで取付けられます。
- 取付けや組立て時間を大幅に短縮できます。
- 作業者による、品質のバラツキがありません。
- 防水規格IPX5相当
- One-touch installation, no screws or nuts.
- Install and assemble in much shorter time.
- Ensure uniform workmanship.
- Equivalent to IPX5 waterproof rating

仕様	●材 質： 本体共通／亜鉛合金 (ZDC) AC-25-HK ガイドプレート／冷間圧延鋼板 (SPCC) ロッドガイド／ポリアミド (PA6) B-271 ヒンジピン／ステンレス鋼棒 (SUS304)
	●表面仕上： 本体共通／焼付塗装 (黒色) AC-25-HK ガイドプレート／ 亜鉛めっきクロメート処理 (MFZn-C)

Specifi- cations	●Material: Body, in common: Zinc alloy (ZDC) AC-25-HK Guide plate: Cold rolled steel sheet (SPCC) Rod guide: Polyamide (PA6) B-271 Hinge pin: Stainless steel rod (SUS304)
	●Finish: Body, in common: Baked (black) AC-25-HK Guide plate: Zinc plating chromate (MFZn-C)

構成部品
Complete Parts

扉の開閉に
裏蝶番
Concealed hinges for
door opening/closing
【B-271】728ページ



パネルをつなぐ
ファスナー
Fasteners for
joining panels
【C-582】1054ページ



内部機器を
固定する
Fasten held
equipment
【C-582-K】
1055ページ



扉の施錠に
平面ハンドル
Flush Handles for
locking doors
【A-436】167ページ

扉を密閉
ロッドガイド
Rod Guides for
door airtightness
【AC-25-HK】
663ページ

【メカニズム(断面図)】 ばねの反力で固定します
[Mechanism (cross-section)] Spring Reaction Force – Holds Panels Fast

板を押さえるラッチが円形のため、回転軸を偏芯することで、1.6mm、2.0mm、2.3mmと微妙に異なる板厚を押え付けられる構造になっています。振動が加わるとばねの反力で締付けられ、塗膜やパッキンの厚みもある程度吸収でき、防水性を保ちます。

The latches that press on the panels are round with an eccentric turning axis, allowing them to firmly hold panels that somewhat differ in thickness such as 1.6mm, 2.0mm, and 2.3mm. The reaction force of the spring works to hold panels more tightly under vibration, accommodate thick coatings and gaskets to a certain degree, and uphold water resistance.

