

C-1157
ステンレス製



ロック付コーナー キャッチクリップ
CORNER CATCH CLIPS

ファスナー・ラッチ錠・キャッチ
錠前装置・周辺機器



C-1157-1-A
(平行取付けタイプ)
(Parallel installation type)

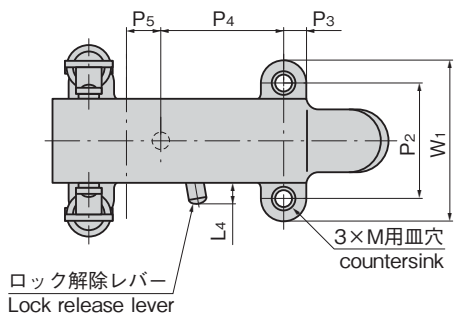


C-1157-2-A
(平行取付けタイプ)
(Parallel installation type)



C-1157-3-B
(直角取付けタイプ)
(Right-angle installation type)

※印の寸法は締代0mmの場合です。
最大張力時はそれぞれ6mm長くなります。
※Dimension is based on the tightening margin of 0mm. Each of them is 6mm longer in the max. tensile force.



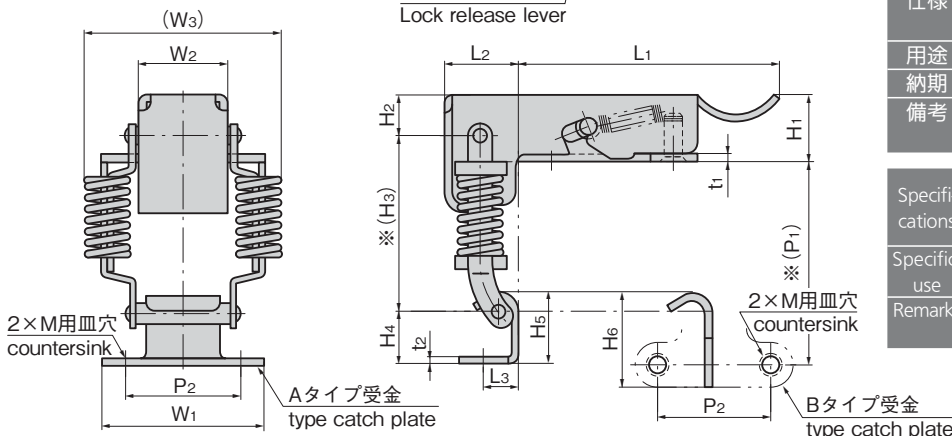
ロック解除レバー
Lock release lever

特徴 Feature

- 筐体のコーナーに取付けができます。
- ステンレス製で耐食性に優れています。
- レバーでロックされるため、振動などで外れません。
- Can be installed on the corner of a case.
- Corrosion-resistant stainless steel is used.
- Locked with a lever so it's not released due to vibration etc.

- 仕様
- 材質：冷間圧延ステンレス鋼板 (SUS304)
 - 表面仕上：光沢バレル研磨
- 用途
- 工作機械・コンテナ・振動機器
- 納期
- 標準在庫品
- 備考
- A・Bの呼称は付属受金の形状の違いを表します。

- Specifications
- Material: Cold rolled stainless steel plate (SUS304)
 - Finish: Gloss barrel polishing
- Specific-use
- Machine tools, containers and vibration equipment
- Remarks
- Calls for A and B show the shape of the attached catch plate.



Aタイプ受金
type catch plate

Bタイプ受金
type catch plate

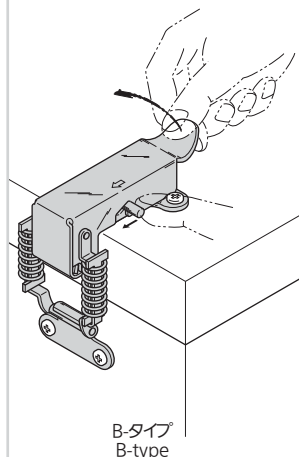
商品番号 Product No.	L1	L2	L3	L4	W1	W2	(W3)	H1	H2	(H3)	H4	H5	H6	t1	t2	(P1)	P2	P3	P4	P5	M
C-1157-1-A	87	25	12	7	56	29	64.5	23	14	62	19	25	33	3	2.5	72	40	8	42	10	M5
C-1157-1-B																					
C-1157-2-A	73.5	19.5	10	6	52	26	57.5	19.5	12	57	16	20.5	27.5	2.5	2	65.5	38	7	34	7	M4
C-1157-2-B																					
C-1157-3-A	46	15.5	7.5	5	38	20	43	15.5	10	49	13	16.5	21.5	2	1.5	56.5	28	5	20	5	M3
C-1157-3-B																					

商品番号 Product No.	RoHS 10	備考 Remarks	引張荷重 N Tensile load						製品質量(g) Mass	コード Code
			締代(mm) Tightening margin							
			1	2	3	4	5	6		
C-1157-1-A	●	平行取付け Parallel installation	59	108	157	206	255	314	345	21162
C-1157-1-B	●	直角取付け Right-angle installation								21165
C-1157-2-A	●	平行取付け Parallel installation	48	98	147	196	245	294	212	21163
C-1157-2-B	●	直角取付け Right-angle installation								21166
C-1157-3-A	●	平行取付け Parallel installation	29	59	88	118	147	176	95	21164
C-1157-3-B	●	直角取付け Right-angle installation								21167

●: RoHS10指令対応品 ▲: RoHS10指令に対応可能です。

※締代は表記の範囲内で、ご使用ください。
※Use tightening margins within the ranges given.

使用例
Example of application



Bタイプ
B-type

FASTENERS
ファスナー
ロータリー
ロック

ラッチ錠

ドア
キャッチ

EV充電
サポーター金具

フリーザー
周辺機器

特装車
金具

パイプ
関連金具

工業用
錠前

電磁波
対策

パッキン

窓枠・
カードリーダー

ゴム脚・
グロメット

ビス・ナット・
ワッシャー

ラッシング・
ベルト・パワール

その他の
C製品

価格確認

