

C-1138

ステンレス製



鍵付キャッチクリップ  
CATCH CLIPS WITH KEY

ファスナー・ラッチ錠・キャッチ  
錠前装置・周辺機器

ファスナー

ロータリー  
ロック

ラッチ錠

ドア  
キャッチ

EV充電  
サポート金具

フリーザー  
周辺機器

特装車  
金具

パイプ  
関連金具

工業用  
錠前

電磁波  
対策

パッキン

窓枠・  
カードホルダー

ゴム脚・  
グロメット

ビス・ナット・  
ワッシャー

ラッシング・  
ベルト・ワッフル

その他の  
C製品

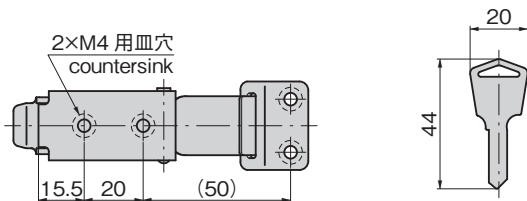
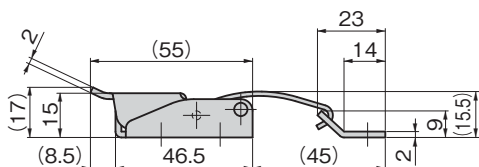
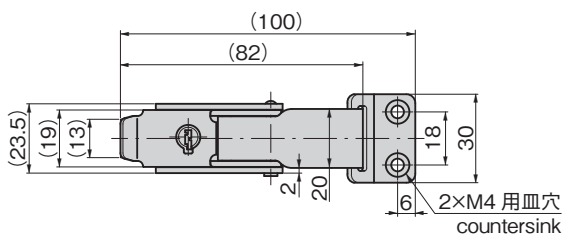
200番キーで施解錠可能  
Unlocks with no. 0200 key



C-1138



キーNo.0200  
Key



※本図は締代0mmの場合です。実際に取付ける場合は、締代0.5mm以上(取付けピッチ50.5mm以上)でご使用ください。  
※Shows 0mm tightening margin. When installing, ensure a tightening margin of at least 0.5mm (mounting pitch of at least 50.5mm).

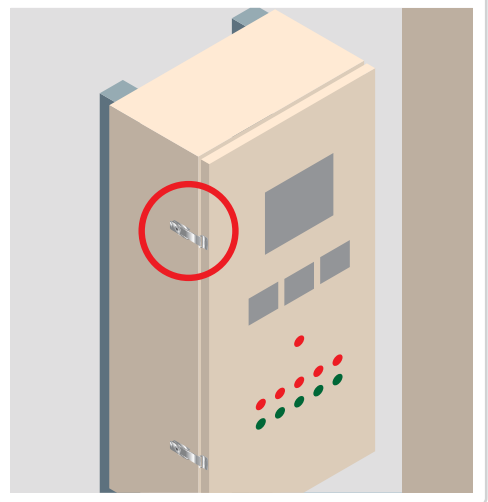
特徴 Feature

- 200番キーを使用するハンドル類と共通化することができます。
- 鍵は360°回転で、施錠時、解錠時ともに抜差しできます。
- ステンレス製で耐食性に優れています。
- Allows clip to be worked into handle system that is using the same no. 0200 key.
- Key can be inserted/removed when either locked or unlocked by turning 360°.
- Made of stainless steel, providing excellent corrosion resistance.

仕様	● 材質: 冷間圧延ステンレス鋼板 (SUS304) ● 表面仕上: 光沢バレル研磨 ● 鍵番号: 0200 ● 付属品: キー2本 ● 引張荷重: 締代0.75mmで196N
用途	● 配分電盤、制御盤、計測機器、工作機械
納期	● 標準在庫品
備考	● <b>本製品の錠前はキー先端部での操作となります。</b> ● 鍵を必要以上に回転させると錠前部・鍵先端部が破損する恐れがありますのでご注意ください。

Specifications	● Material: Cold Rolled Stainless Steel Sheet (SUS304) ● Finish: Gloss barrel polishing ● Key number: 0200 ● Accessories: Two keys ● Tensile load: 196N with 0.75mm tightening margin
Specific-use	● Power/distribution panels, control panels, measuring equipment, machine tools
Remarks	● <b>The lock on this product is operated with the tip of the key.</b> ● Note: Turning the key more than is necessary risks damaging the lock or the tip of the key.

使用例  
Example of application



価格確認



商品番号 Product No.	RoHS 10	製品質量 (g) Mass	コード Code
C-1138	●	92	25007

●: RoHS10指令対応品 ▲: RoHS10指令に対応可能です。