

C-1232
ステンレス製

C-232
鉄製



フック型アジャストファスナー
ADJUSTABLE FASTENERS

ファスナー・ラッチ錠・キャッチ
錠前装置・周辺機器

ファスナー

ロータリー
ロック

ラッチ錠

ドア
キャッチ

EV充電
サポート金具

フリーザー
周辺機器

特装車
金具

パイプ
関連金具

工業用
錠前

電磁波
対策

パッキン

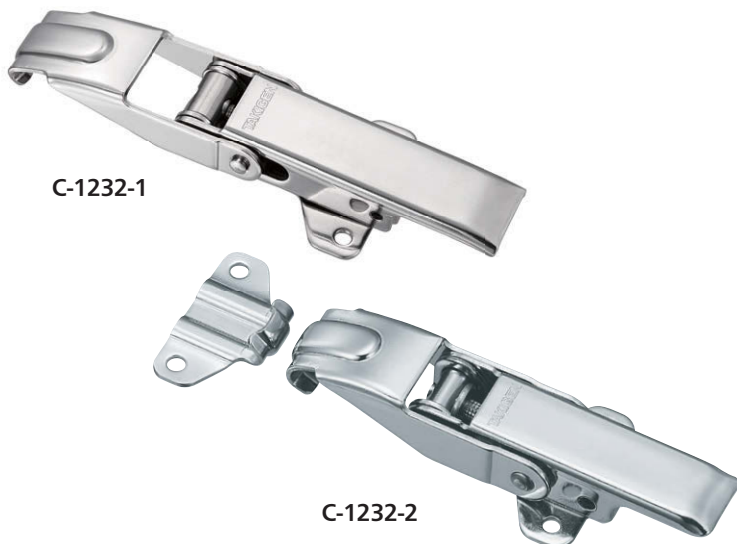
窓枠・
カードホルダー

ゴム脚・
グロメット

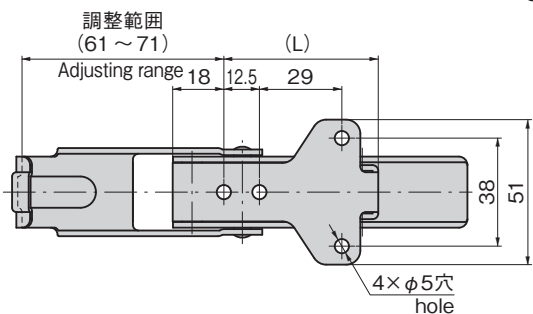
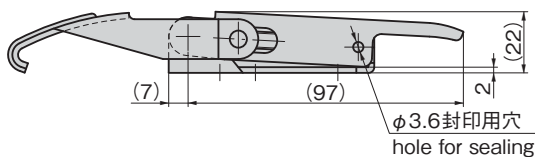
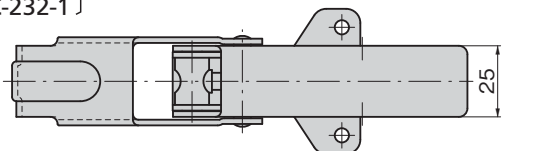
ビス・ナット・
ワッシャー

ラッシング・
ベルト・ワッフル

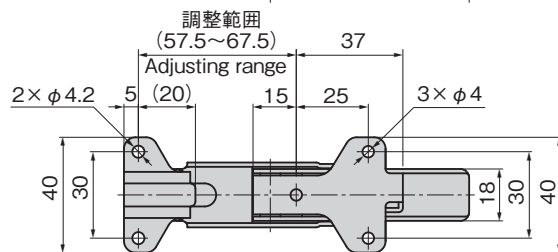
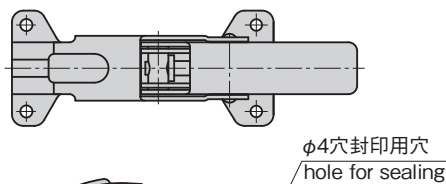
その他の
C製品



[C-1232-1]
C-232-1



[C-1232-2]
C-232-2



※本図は締代0mmの場合です。
※Drawings show the tightening margin of 0mm.

特徴 Feature

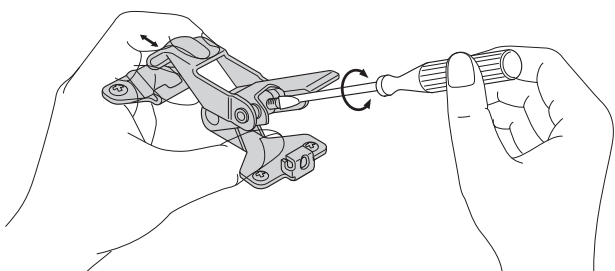
- ドライバーで締代の調整ができます。
- ステンレス製で耐食性に優れています。(C-1232)
- Tightening margin can be adjusted with a screwdriver.
- Corrosion-resistant stainless steel is used. (C-1232)

仕様	● 材質: C-1232/冷間圧延ステンレス鋼板(SUS304) C-232/冷間圧延鋼板(SPCC) ● 表面仕上: C-1232/バレル研磨 C-232/亜鉛めっきクロメート処理(MFZn-C)
用途	● 工作機械・コンテナ
納期	● 標準在庫品
備考	● C-1232-1・C-232-1は受けが付属されません。受け付きは、C-1233・C-233をご確認ください。
Specifications	● Material: C-1232: Cold rolled stainless steel plate (SUS304) C-232: Cold rolled steel plate (SPCC) ● Finish: C-1232: Barrel polishing C-232: Zinc plating chromate treatment (MFZn-C)
Specific use	● Machine tools and containers
Remarks	● No catch is supplied with C-1232-1 and C-232-1. Select C-1233 or C-233 for item with catch.

商品番号 Product No.	RoHS 10	(L)	引張荷重 N Tensile load	製品質量(g) Mass	コード Code
C-1232-1	●	54	294	180	20943
C-232-1	●	49			20566

●: RoHS10指令対応品 ▲: RoHS10指令に対応可能です。

使用例
Example of application



ドライバーで締代の調整が可能
Tightening margin can be adjusted with a screwdriver.

商品番号 Product No.	RoHS 10	t	引張荷重 N Tensile load	製品質量(g) Mass	コード Code
C-1232-2	●	1.5	196	90	20945
C-232-2	●	1.6			20568

●: RoHS10指令対応品 ▲: RoHS10指令に対応可能です。

価格確認

