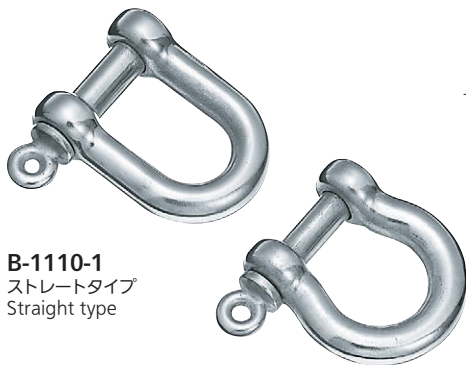
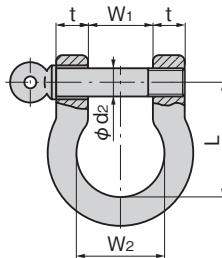
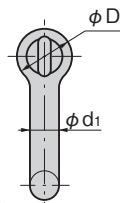


シャックル

B-1110・B-1111

ステンレス製

シャックル
SHACKLESB-1110-1
ストレートタイプ
Straight typeB-1111-1
パウタイプ
Bow type

特徴 Feature

- ステンレス製で耐食性に優れています。
- Corrosion-resistant, stainless steel construction.

- | | |
|----|-----------------------|
| 仕様 | ● 材質：ステンレス鋼材 (SUS316) |
| | ● 表面仕上：鏡面バフ研磨 |
| 用途 | ● 船舶・車両・配分電盤・制御盤 |
| 納期 | ● 標準在庫品 |

- | | |
|----------------|--------------------------------------|
| Specifications | ● Material: Stainless steel (SUS316) |
| | ● Finish: Mirror surface buffing |
| Specific use | ● Ships and vehicles |

長蝶番

平蝶番

裏蝶番

抜差し
蝶番フリーザー
ヒンジ特装車
蝶番クリーン
ヒンジ特殊
蝶番トルク
ヒンジ

ステー

その他の

商品番号 Product No.	RoHS 10	備考 Remarks	L	W ₁	W ₂	t	D	d ₁	d ₂	許容荷重N Allowable load	製品質量(g) Mass	コード Code
B-1110-1	●	ストレートタイプ Straight type	46	26	26	13	22	12	12	4,900	215	10728
B-1110-2	●		38	22	22	10	17	10	10	2,940	105	10729
B-1110-3	●		30	17	17	9	15	8	8	1,960	60	10730
B-1110-4	●		22.5	13	13	6	13	6	6	980	30	10731
B-1110-5	●		19	11.5	11.5	5	10	5	5	490	16	10732
B-1111-1	●	パウタイプ Bow type	46	26	35	13	22	12	12	4,900	215	10733
B-1111-2	●		38	22	28	10	17	10	10	2,940	105	10734
B-1111-3	●		30	17	22	9	15	8	8	1,960	60	10735
B-1111-4	●		22.5	13	16	6	13	6	6	980	30	10736
B-1111-5	●		19	11.5	14.5	5	10	5	5	490	16	10737

●: RoHS10指令対応品 ▲: RoHS10指令に対応可能です。

その他の