

アイボルト・アイナット

**B-1130**  
ステンレス製

**B-130**  
鉄製

**B-1131**  
ステンレス製

**B-131**  
鉄製

アイボルト(一般タイプ)

EYE BOLTS

首長アイボルト

EYE BOLTS



仕様

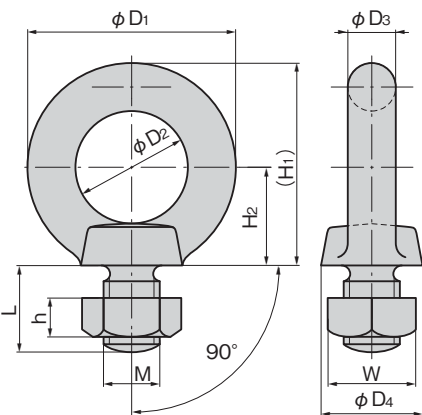
[B-1130・B-1131]	●材 質: ステンレス鋼材 (SUS304) ●表面仕上: 電解処理
[B-130・B-131]	●材 質: 一般構造用圧延鋼材 (SS) ●表面仕上: 亜鉛めっきクロメート処理 (MFZn-C) ●付 属 品: ナット (M42以降はナットは付属していません。)
用途	●キュービクル・配分電盤
納期	●標準在庫品
備考	●本品はJIS B1168に準じた製品です。 ●ボルト長さは、一般タイプと首長タイプの中間サイズもあります。 ●取付けは座面と取付物との密着を保持する程度の初期締付け力としてください。 ●チタン製B-2130は中止品になりました。



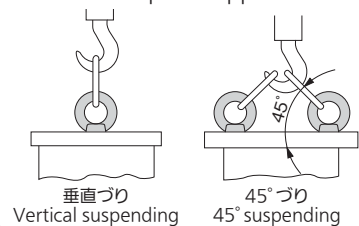
B-1130-16



B-1131-16

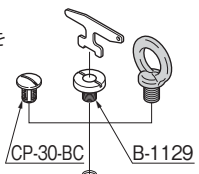


使用例 Example of application

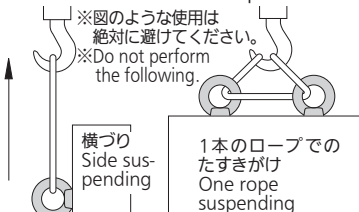


使用例 Example of application

※ボルトキャップは968ページと1414ページをご参照ください。  
※For bolt cap, see page 968 or 1414.



悪い例 Incorrect examples



▲ 45° づりの使用荷重は、ボルトの座面が密着し、2個のボルトの向きが使用例のように同一平面にある場合に適用する。  
● When applying a 45° suspending load, bolt bearing surface must be fully stuck and direction of two bolts be the same flat surface as shown in the figure.

Specifications

[B-1130・B-1131]	●Material: Stainless steel (SUS304) ●Finish: Electrolytic treatment
[B-130・B-131]	●Material: Rolled steel for general structure (SS) ●Finish: Zinc plating chromate treatment (MFZn-C) ●Accessories: Nut (Nut isn't stuck after M42)
Specific use	●Cubicles and power/distribution boards
Remarks	●Conformity to JIS B1168 ●When installing, use enough initial tightening to maintain the bolt bearing surface and surface of the object in full contact. ●Titanium B-2130 is no longer manufactured.

商品番号 Product No.	RoHS 10	製品質量 (g) Mass	コード Code
B-1130-8	●	40	10770
B-1130-10	●	75	10771
B-1130-12	●	130	10772
B-1130-16	●	245	10773
B-1130-20	●	430	10774
B-1130-22	●	590	11620
B-1130-24	●	880	10776
B-1130-30	●	1,745	10777
B-1130-36	●	3,110	10778
B-1131-8	●	50	12954
B-1131-10	●	80	10779
B-1131-12	●	145	10780
B-1131-16	●	270	10781
B-1131-20	●	490	10782
B-1131-22	●	690	10783
B-1131-24	●	960	10784
B-130-8	●	40	10358
B-130-10	●	75	10359
B-130-12	●	130	10360
B-130-12-35	●	140	13440
B-130-16	●	245	10361
B-130-16-35	●	260	13441
B-130-20	●	430	10362
B-130-22	●	590	10363
B-130-24	●	880	10364
B-130-30	●	1,745	10365
B-130-36	●	3,110	10366
B-130-42	●	4,200	12955
B-130-48	●	6,000	12956
B-131-8	●	50	13005
B-131-10	●	80	10367
B-131-12	●	145	10368
B-131-16	●	270	10369
B-131-20	●	490	10370
B-131-22	●	690	10371
B-131-24	●	960	10372

●: RoHS10指令対応品  
▲: RoHS10指令に対応可能です。

商品番号 Product No.		L	(H1) 参考 (reference)	H2	D1	D2	D3	D4	M	ナット Nut		使用荷重N Working load	
ステンレス Stainless	鉄 Iron									W	h	垂直づり Vertical suspending	45度づり (2個につき) 45° suspending (2pcs)
B-1130-8	B-130-8	15	33.3	17	32.6	20	6.3	16	8	13	6.5		790
B-1130-10	B-130-10	18	41.5	21	41	25	8	20	10	17	8		1,470
B-1130-12	B-130-12	22	51	26	50	30	10	25	12	19	10		2,160
	B-130-12-35	35	51	26	50	30	10	25	12	19	10		2,160
B-1130-16	B-130-16	27	60	30	60	35	12.5	30	16	24	13		4,410
	B-130-16-35	35	60	30	60	35	12.5	30	16	24	13		4,410
B-1130-20	B-130-20	30	71	35	72	40	16	35	20	30	16		6,180
B-1130-22	B-130-22	34	84	43	81	44	18.5	40	22	32	18		7,350
B-1130-24	B-130-24	38	90	45	90	50	20	45	24	36	19		9,320
B-1130-30	B-130-30	45	110	55	110	60	25	60	30	46	24		14,700
B-1130-36	B-130-36	55	131.5	65	133	70	31.5	70	36	55	29		22,600
	B-130-42	65	150.5	75	151	80	35.5	80	42				31,900
	B-130-48	70	170	85	170	90	40	90	48				42,300
B-1131-8	B-131-8	50	33.3	17	32.6	20	6.3	16	8	13	6.5		790
B-1131-10	B-131-10	50	41.5	21	41	25	8	20	10	17	8		1,470
B-1131-12	B-131-12	50	51	26	50	30	10	25	12	19	10		2,160
B-1131-16	B-131-16	50	60	30	60	35	12.5	30	16	24	13		4,410
B-1131-20	B-131-20	50	71	35	72	40	16	35	20	30	16		6,180
B-1131-22	B-131-22	50	84	43	81	44	18.5	40	22	32	18		7,350
B-1131-24	B-131-24	50	90	45	90	50	20	45	24	36	19		9,320

価格確認

