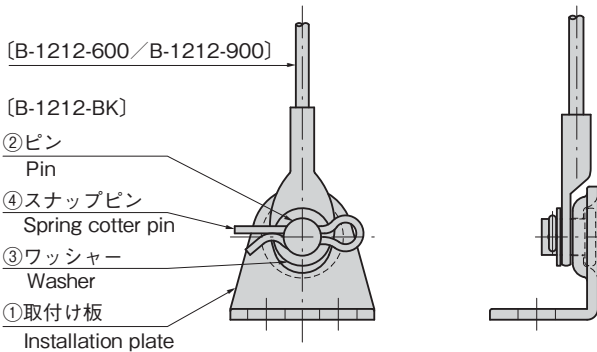


※写真はワイヤー1本とブラケット2セットの組合せです。  
※The photograph shows a combination of 1 wire and 2 sets of brackets.

特徴 Feature

- ステンレス製で耐食・耐熱・耐低温に優れています。
- 簡易ステーとして小型ハッチなどの固定に最適
- 必要最低限のコンパクト設計。
- Stainless steel construction provides excellent corrosion, heat and low-temperature resistance qualities.
- Ideal as a simple stay for holding small-sized hatches, etc.
- Streamlined, compact design

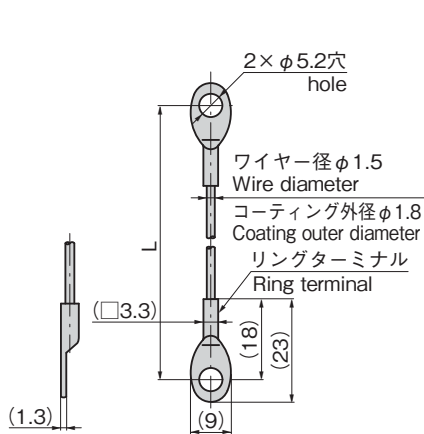
取付け例  
Example of installation



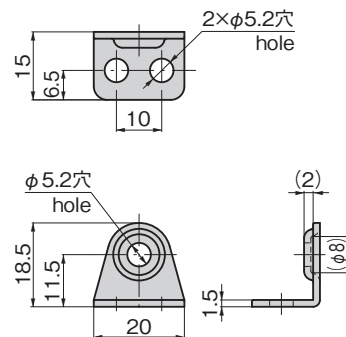
仕様	● 材質：ステンレス(SUS304) ● 表面仕上：ワイヤー／樹脂コーティング (ポリアミド12・黒色) ● ブラケット他／バレル研磨 ● ワイヤーの破断強度：1900N
用途	● 各種小型扉
納期	● 標準在庫品
備考	● 標準寸法以外の長さも製作します。 ● ワイヤーの両端にブラケットを使用される時はブラケットを2セットご注文ください。 ● ステー以外の用途には使用しないでください。
Specifications	● Material: Stainless Steel (SUS304) ● Finish: Wire: Resin coating (Polyamide 12, black) Bracket etc.: Barrel polishing ● Wire breaking strength: 1900N
Specific use	● For all kinds of small-sized doors
Remarks	● When brackets are used at both ends of the wire, 2 sets of brackets are required. ● Do not use other than as a stay.

[B-1212-600 / B-1212-900]

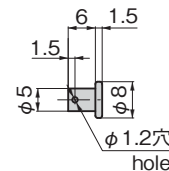
[B-1212-BK]



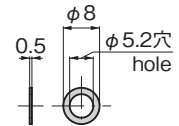
①取付け板  
Installation plate



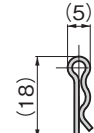
②ピン  
Pin



③ワッシャー  
Washer



④スナップピン  
Spring cotter pin



商品番号 Product No.	RoHS 10	備考 Remarks	L	製品質量(g) Mass	コード Code
B-1212-600	●	ワイヤー Wire	600	9	13077
B-1212-900	●	ワイヤー Wire	900	12	13076
B-1212-BK	●	ブラケットセット片側 Bracket set For one side		7	13078

●: RoHS10指令対応品 ▲: RoHS10指令に対応可能です。

価格確認

