

ストップステー

B-895

鉄製



90° ストッパー
90° STOPPERS

扉を開くと自動的に90°でロック
Door locks automatically at 90° when opened

特徴 Feature

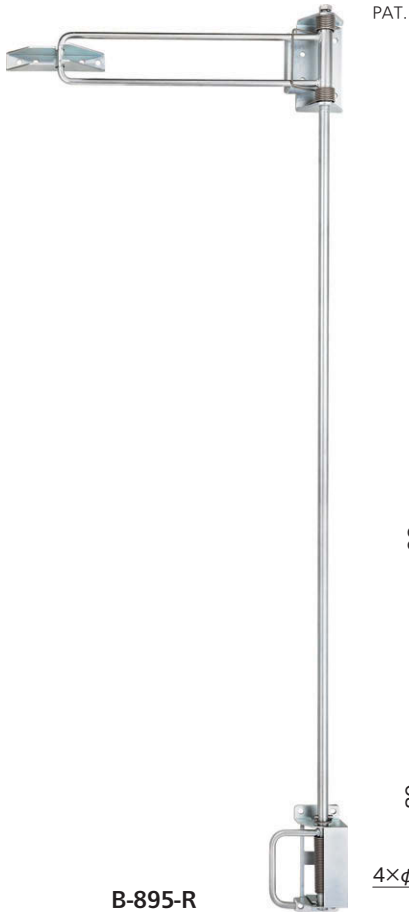
- 扉を開くと自動でロックします。
- ロック解除用のハンドルが付いているため地上からでも解除操作が楽に行えます。
- 右用・左用(本図・写真共右用です)
- When the door is opened, it locks automatically.
- Release handle allows stopper to be unlocked easily even while standing on the ground.
- Right-hand/left-hand use (both diagram and photo show right-hand use)

仕様 ● 材質: 冷間圧延鋼板 (SPCC)
● 表面仕上: 亜鉛めっきクロメート処理 (MFZn-C)

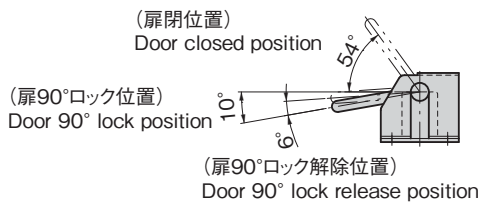
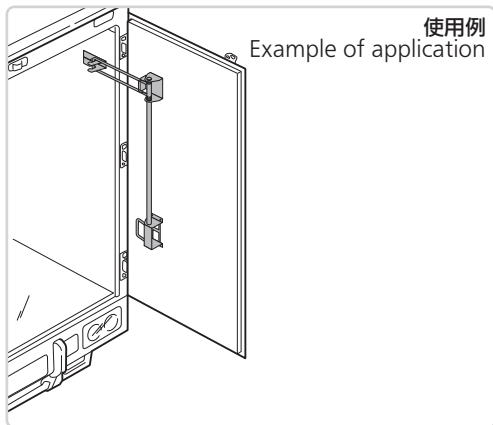
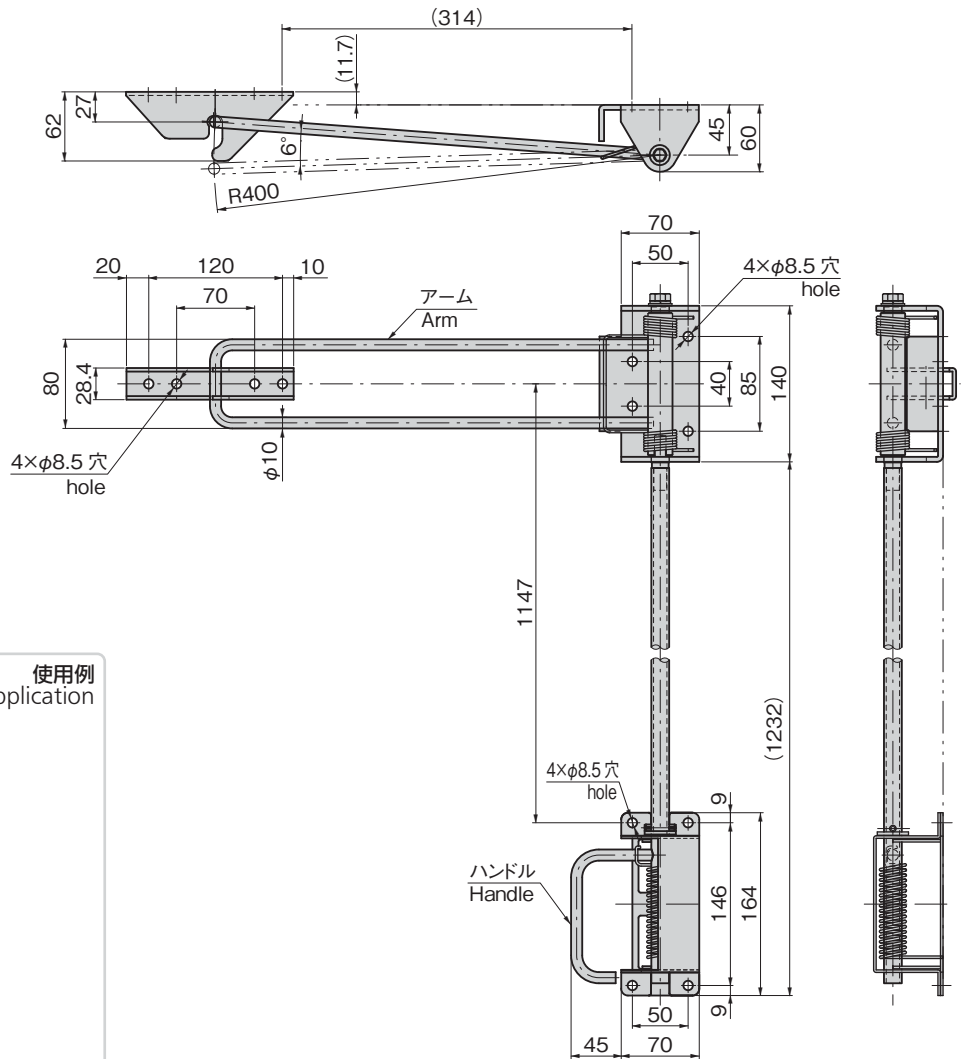
用途 ● 特装車輛

納期 ● 標準在庫品

Specifications ● Material: Cold rolled steel plate (SPCC)
● Finish: Zinc plating chromate treatment (MFZn-C)
Specific use ● Specially equipped vehicles



[B-895-R]



価格確認



商品番号 Product No.	RoHS 10	製品質量 (g) Mass	コード Code
B-895-L	●	3,370	13459
B-895-R	●	3,370	13460

●: RoHS10指令対応品 ▲: RoHS10指令に対応可能です。