

## 特徴 Feature

- ステンレス製で耐食性に優れています。
- テーブルを引起こすとSTOPPERの作動によりテーブルを固定します。STOPPERつまみを引けばスライド可能になります。
- 手を挟む危険が少ない伸縮タイプ
- Corrosion-resistant stainless steel is used.
- Raise up the table and it will be secured with the stopper. Pull the stopper knob and the stay will slide.
- It's an extension/retraction type. Danger of catching your hand is minimized.

## 仕様

- 材質：ステンレス鋼板(SUS304)
- 表面仕上：光沢バレル研磨
- 許容荷重：490N

## 用途

- 折畳みテーブル

## 納期

- 標準在庫品

## Specifications

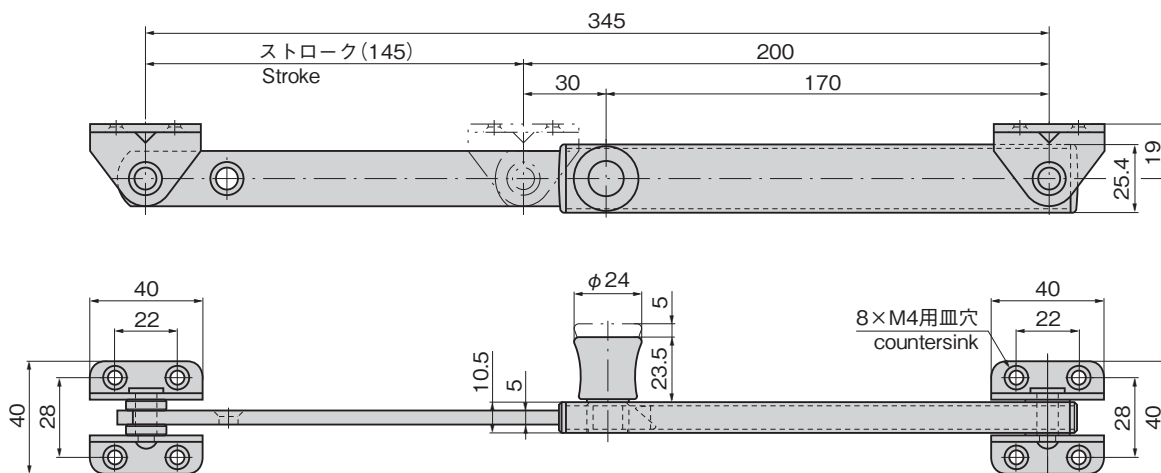
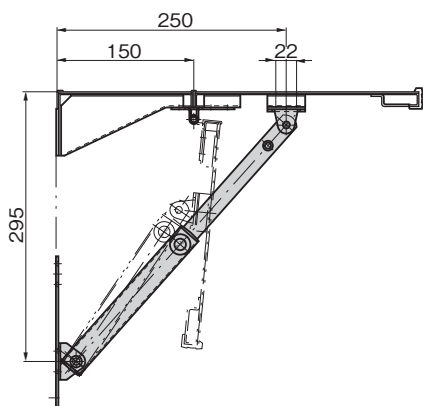
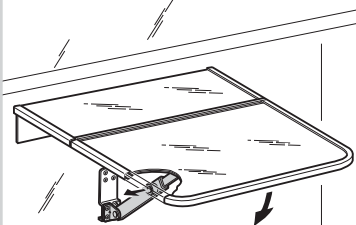
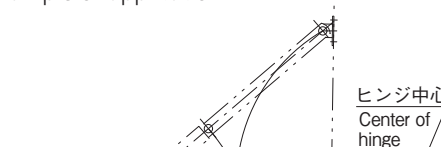
- Material: Stainless steel plate (SUS304)
- Finish: Gloss barrel polishing
- Allowable load: 490N

## Specific use

- Folding tables



B-1485

参考作動例  
Example of operation使用例  
Example of application参考使用例  
Example of application

斜線部が最小値よりマイナスします。  
The shaded area is subtracted from the minimum value.

ヒンジ中心の位置によって、ステーの軌跡がステー最小値よりマイナスになる場合があります。  
設計上の検証をお願いします。  
Depending on the position of the center of the hinge, the locus of the stay may be less than the minimum stay value. If this is the case, please inspect the plans.

価格確認



商品番号 Product No.	RoHS 10	製品質量(g) Mass	コード Code
B-1485	●	380	11830

●: RoHS10指令対応品

▲: RoHS10指令に対応可能です。