

B-1469
ステンレス製



ロックオープナーステー
LOCK OPENER STAYS

特徴 Feature

- ステンレス製で耐食性に優れています。
- ステーを完全に伸ばすとオートロックします。
- つまみを引いてロック解除します。
- つまみを引いて更に左へ回転させると解除状態が保持しスムーズに縮めることができます。
- Corrosion-resistant stainless steel
- Stay auto-locks when fully extended.
- Pull knob to unlock.
- By pulling and then turning knob to the left, stay remains unlocked so it can be retracted smoothly.

仕様

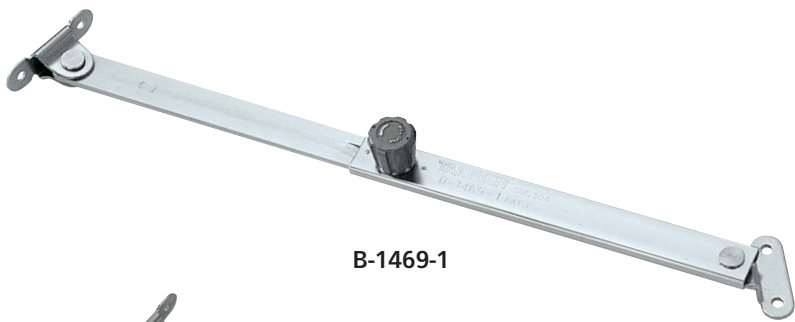
- 材質：ステンレス鋼板 (SUS304)
- 表面仕上：鏡面バフ研磨
- 許容荷重：392N
- 用途：船舶・特装車両・航空コンテナ
- 納期：標準在庫品

Specifications

- Material: Stainless steel plate (SUS304)
- Finish: Mirror surface buffing
- Allowable load: 392N

Specific-use

- Ships, specially-equipped vehicles and airline containers



B-1469-1



B-1469-3

長蝶番

平蝶番

裏蝶番

抜差し蝶番

フリーザーヒンジ

特装車蝶番

クリーンヒンジ

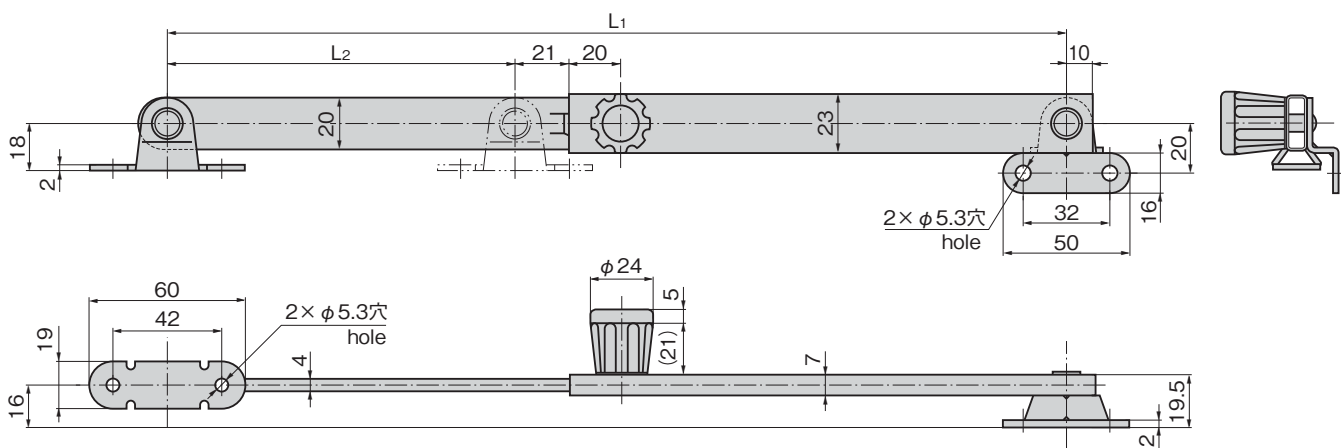
特殊蝶番

トルクヒンジ

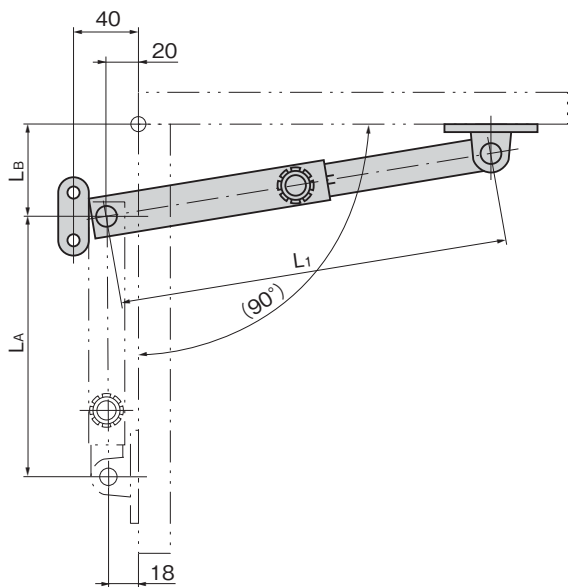
ステー

その他のB製品

STAYS

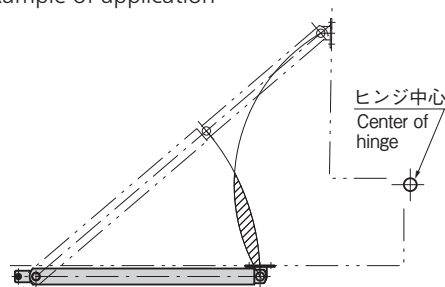


参考作動例
Example of operation



扉開閉支点位置により扉の開角度が変わります。
With the position of the door opening/closing supporting point, the door opening angle changes.

参考使用例
Example of application



斜線部が最小値よりマイナスします。
The shaded area is subtracted from the minimum value.

ヒンジ中心の位置によって、ステーの軌跡がステー最小値よりマイナスになる場合があります。
設計上の検証をお願いします。
Depending on the position of the center of the hinge, the locus of the stay may be less than the minimum stay value. If this is the case, please inspect the plans.

価格確認



商品番号 Product No.	RoHS 10	L1	L2	LA	LB	製品質量 (g) Mass	コード Code
B-1469-1	●	350	135	215	103	280	11418
B-1469-2	●	300	110	190	83	255	11419
B-1469-3	●	250	85	165	60	230	11420

● : RoHS10指令対応品 ▲ : RoHS10指令に対応可能です。