

任意の角度で扉や蓋を保持
Retains door and lid at preferred angle



B-158-1

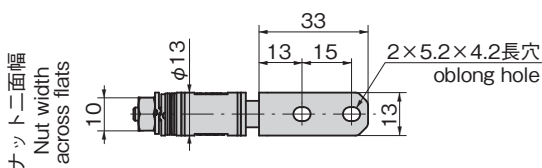
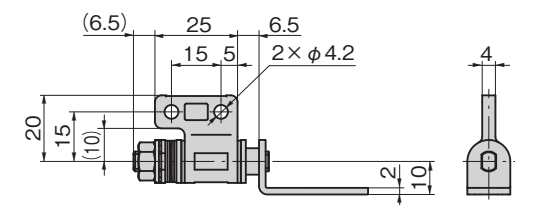


B-158-2

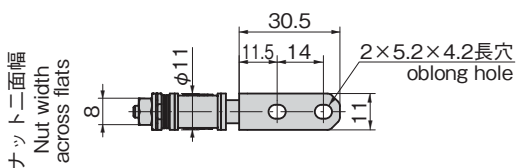
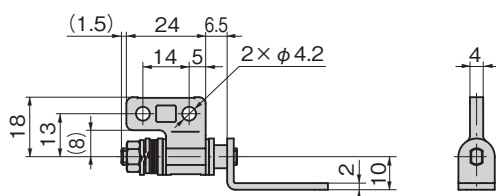


B-158-3

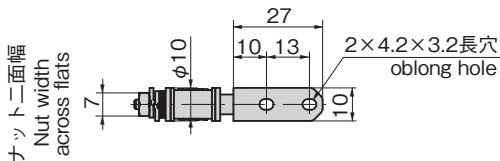
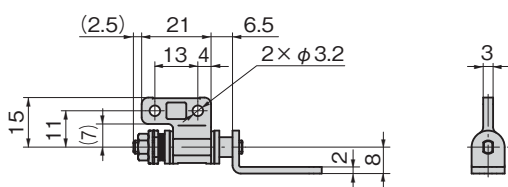
[B-158-1]



[B-158-2]



[B-158-3]



特徴 Feature

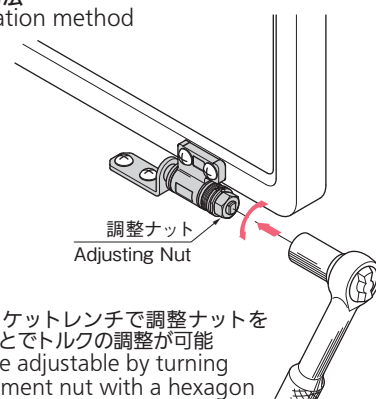
- 任意の角度で扉や蓋を保持します。
- 調整ナットで、トルク値を変更できます。
- Retains door and lid at preferred angle.
- Change torque value with adjustment nut.

仕様	● 材質：亜鉛合金(ZDC) ● 表面仕上：サチライトクロムめっき(MZCr) ● 耐久試験：2万回
用途	● 事務機器、家具、制御盤などの屋内機器
納期	● 標準在庫品
備考	● 取付けは軸を水平状態にして、2個使いの場合は軸が同一線上になるようにしてください。軸を垂直(縦使い)にして使用することはできません。 ● 1つの蓋に3個以上ご使用にならないでください。 ● 潤滑油などは使用しないでください。 ● 常温でご利用ください。

Specifications	● Material: Zinc alloy (ZDC) ● Finish: Satellite chrome plating (MZCr) ● Durability test: 20,000 times
Specific-use	● Indoor equipment such as office equipment, furniture and control boards.
Remarks	● Shaft must be horizontal to install; if using two hinges, ensure shafts are co-linear. Cannot be used with rotation axis vertical (hinge pin upright). ● Three or more hinges must not be used per cover. ● Do not use lubricant. ● Use product in normal temperatures.



操作方法
Operation method



六角ソケットレンチで調整ナットを回すことでトルクの調整が可能
Torque adjustable by turning adjustment nut with a hexagon socket wrench.

商品番号 Product No.	RoHS 10	定格負荷トルク (cN・m) Rated load torque	出荷時初期設定 (cN・m) Initial setting at shipment	製品質量 (g) Mass	コード Code
B-158-1	●	59~177	137±20%	40.1	13344
B-158-2	●	49~128	108±20%	26.5	13345
B-158-3	●	39~78	69±20%	18.8	13346

●: RoHS10指令対応品 ▲: RoHS10指令に対応可能です。

Ⓜ 価格はタキゲンHPまたはページ番号の上部にある2次元コードよりご確認ください

TORQUE HINGES

- トルクヒンジ
- ステー
- その他のB製品

