

**B-1509-T**  
ステンレス製



**トルク裏蝶番**  
TORQUE CONCEALED HINGES

開き角度が最大約130°  
Approx. 130° maximum opened angle



B-1509-2T

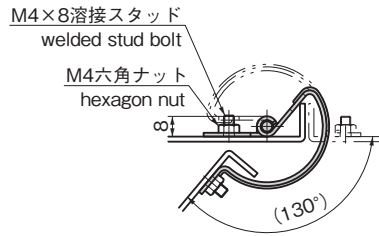


B-1509-3T



B-1509-4T

取付け・作動参考図  
Reference installation/operation diagram



特徴 Feature

- 特殊羽根形状により、開き角度が最大約130°と大きく確保できます。
- Special wing shape allows large approx. 130° maximum opened angle.

仕様

- 材質：羽根/ステンレス鋼板(SUS304)  
軸/ステンレス鋼棒(SUS303)  
プラグ/ポリアセタール(POM)
- 表面仕上：羽根/バレル研磨
- 耐久試験：3万回
- 使用周囲温度：0~+40℃

用途

- 事務機器・家具・制御盤

納期

- 標準在庫品

備考

- 取付けはヒンジ2個の軸が同一線上の状態にしてください。
- 一つの扉に3個以上ご使用にならないでください。
- 潤滑油はご使用にならないでください。
- トルクなしタイプB-1509もあります(P.737)。

Specifications

- Material: Wing: Stainless steel sheet (SUS304)  
Shaft: Stainless steel rod (SUS303)  
Plug: Polyacetal (POM)
- Finish: Wing: Barrel polishing
- Durability test: 30,000 times
- Ambient temperature: 0 to +40° C

Specific use

- Office equipment, furniture, control panels

Remarks

- Shafts of two hinges must share same axis to install.
- Do not use more than two per door.
- Do not lubricate.
- Non-torque type B-1509 also available. (P.737)

長蝶番

平蝶番

裏蝶番

抜差し蝶番

フリーザーヒンジ

特装车蝶番

クリーンヒンジ

特殊蝶番

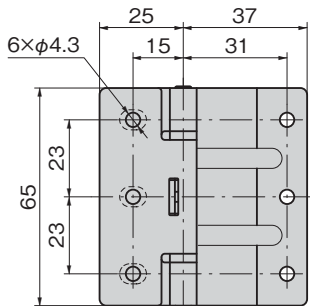
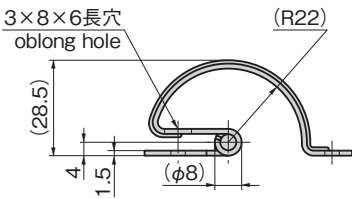
トルクヒンジ

ステー

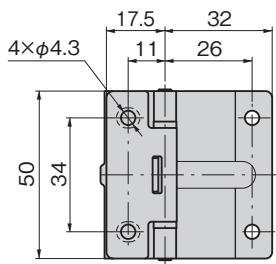
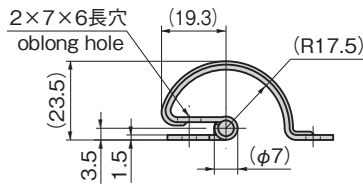
その他のB製品

TORQUE HINGES

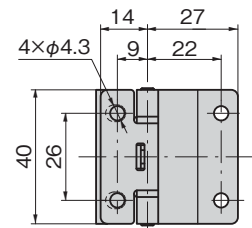
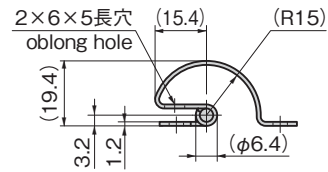
[B-1509-2T]



[B-1509-3T]



[B-1509-4T]



B-1509-T  
裏蝶番タイプのトルクヒンジ

特殊形状による広い可動域  
扉を任意の角度で保持



参考動画



価格確認



商品番号 Product No.	RoHS 10	定格負荷トルク (cN・m) Rated load torque	製品質量 (g) Mass	コード Code
B-1509-2T	●	98.0±20%	106	13448
B-1509-3T	●	49.0±20%	63	13449
B-1509-4T	●	29.0±20%	35	13450

●: RoHS10指令対応品 ▲: RoHS10指令に対応可能です。