



BP-885-1L



BP-885-1R



BP-885-2L



BP-885-2R



BP-885-3L



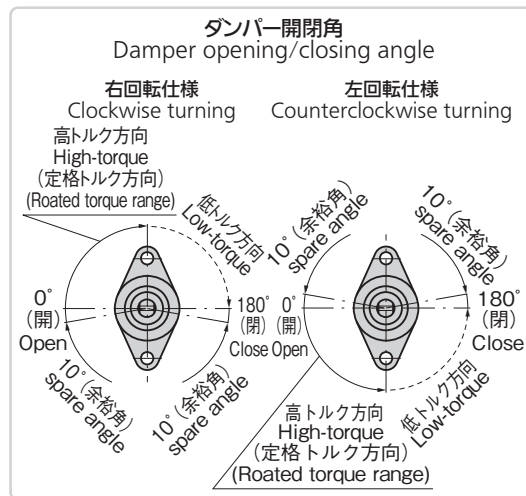
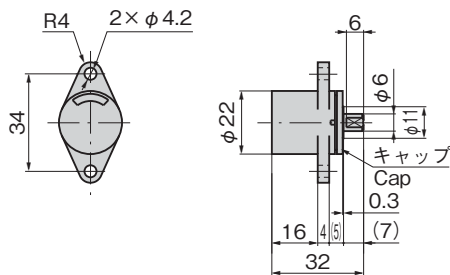
BP-885-3R

特徴 Feature

- コンパクト形状のため取付けスペースを取りません。
- 高トルク方向、低トルク方向によりフラップの閉まるスピードが変わります。
- フラップが閉まる時の衝撃音がないため、静音重視の設置場所に最適です。
- 180°の回転範囲内でダンパー特性が得られます。
- 右回転用、左回転用があります。

- It's compact so the installation space is minimized.
- The flap closing speed changes in the high-torque and low-torque ranges.
- No impact sound is heard at the flap closing so it's suitable for silent spaces.
- The damper characteristics are obtained in the turning range of 180°.
- Clockwise or counterclockwise turning is available.

仕様	● 材質: ポリアセタール(POM)
用途	● 自動販売機・事務機器関連
納期	● 標準在庫品
備考	● 緩み防止剤など、溶剤を使用する際は十分に検証を行ってください。
Specifications	● Material: Polyacetal (POM)
Specific use	● Vending machines, office equipment etc.
Remarks	● Be sure to test adequately when using a solvent such as thread-locking fluid.



商品番号 Product No.	RoHS 10	回転方向 Turning direction	定格トルクcN・m Rated torque	外枠色 Exterior frame color	キャップの色 Cap color	製品質量(g) Mass	コード Code
BP-885-1L	●	左回転用 Counterclock-wise turning	14.7	ブラウン Brown	グレー Gray	20	12725
BP-885-1R	●	右回転用 Clockwise turning		ブラウン Brown	ブラック Black		12726
BP-885-2L	●	左回転用 Counterclock-wise turning	29.4	ブラック Black	グレー Gray		12727
BP-885-2R	●	右回転用 Clockwise turning		ブラック Black	ブラック Black		12728
BP-885-3L	●	左回転用 Counterclock-wise turning	58.8	グレー Gray	グレー Gray		12729
BP-885-3R	●	右回転用 Clockwise turning		グレー Gray	ブラック Black		12730

●: RoHS10指令対応品 ▲: RoHS10指令に対応可能です。

価格確認

