

B-128

鉄製

スプリングヒンジ



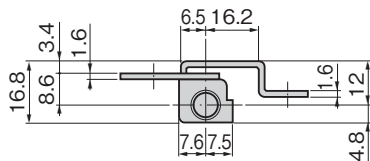
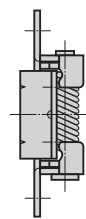
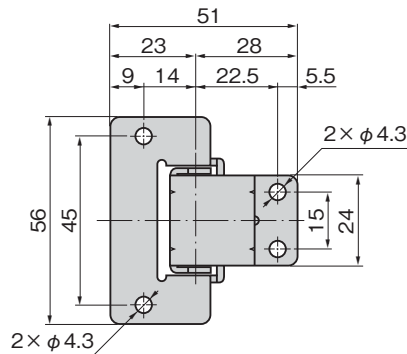
スプリング付ロッカーヒンジ CORNER HINGES WITH SPRINGS

B

蝶番・ステー・周辺機器



B-128



特徴 Feature

- スプリングの作用で扉の閉め忘れがありません。
- Thanks to spring, you don't fail to close the door.

仕様

- 材質：冷間圧延鋼板 (SPCC)
- 表面仕上：亜鉛めっきクロメート処理 (MFZn-C)

用途

- ロッカー・配分電盤・計測機器・通信機器

納期

- 特注品・・・納期お問合せください

備考

- 逆ばねタイプ (B-128-G) もあります。お問合せください。
- スプリングなしも製作します。
- スプリングの反力を変えて製作します。
- 「開き方向用」も製作します。
- B-1128は中止品になりました。

Specifications

- Material: Cold rolled steel plate (SPCC)
- Finish: Zinc plating chromate treatment (MFZn-C)

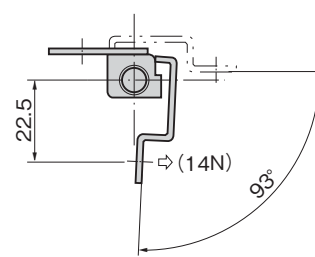
Specific-use

- Lockers, power/distribution boards, measuring and communication equipment

Remarks

- Product B-1128 is no longer manufactured.

作動例 Example of operation



スプリングの反力で扉が閉まる
Thanks to spring, you don't fail to close the door.

| 商品番号 Product No. | RoHS 10 | 反力 Reaction force | 製品質量 (g) Mass | コード Code |
|---------------------|------------|----------------------|------------------|-------------|
| B-128 | ● | 32 (cN・m) | 41 | 11905 |

● : RoHS10指令対応品

▲ : RoHS10指令に対応可能です。

長蝶番

平蝶番

裏蝶番

抜差し
蝶番

フリーザー
ヒンジ

特装車
蝶番

クリーン
ヒンジ

特殊
蝶番

GES

トルク
ヒンジ