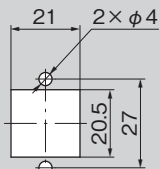
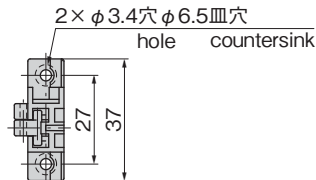
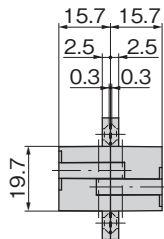
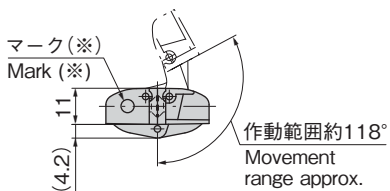




パネル穴明け寸法
Panel drilling dimensions



BP-335



特徴 Feature

- 開き角度は約118°を確保します。
- 左右兼用です。
- Ensure an opening angle of about 118°.
- For both left-hand and right-hand use.

仕様

- 材質：アーム部／亜鉛合金 (ZDC) 羽部／ポリアミド (PA6)
- 表面仕上：アーム部／クロムめっき (MZCr)

用途

- 配分電盤・計測機器・通信機器

備考

- 本製品には取付け向きがあります。「マーク (※)」を上面にしてお使いください。

Specifications

- Material: Arm: Zinc alloy (ZDC) Leaf: Polyamide (PA6)
- Finish: Arm: Chrome plating (MZCr)

Specific-use

- Power/distribution panels, measurement equipment, communications equipment

Remarks

- Install product in proper orientation. Use with "mark (※)" upward.

小さいけれど、広い開口

オープン

クローズ

参考記事

連動樹脂蝶番
BP-335

ナビゲーター
高瀬実隆 制作中

価格確認



商品番号 Product No.	RoHS 10	製品質量 (g) Mass	コード Code
BP-335	●	13	13469

- : RoHS10指令対応品
- ▲ : RoHS10指令に対応可能です。

Ⓜ 価格はタキゲンHPまたはページ番号の上部にある2次元コードよりご確認ください