

B-1401

ステンレス製



スライドヒンジ(100°開き)
SLIDE HINGES (100° OPEN)

特徴 Feature

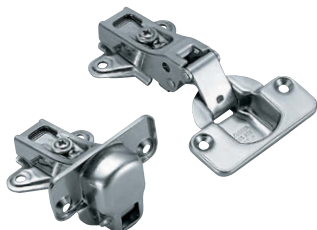
- ステンレス製で耐食性に優れています。
- Corrosion-resistant stainless steel is used.

仕様	● 材質: 冷間圧延ステンレス鋼板 (SUS304) ● 表面仕上: 研磨
用途	● 薬品保管庫・船舶用キャビネット
納期	● 標準在庫品
備考	● キャッチ付は、ばね反力により扉を閉める方向に力が働きます。キャッチなしは力が働きません。 ● キャッチ付 (B-1401-1-C~B-1401-3-C)・キャッチなし (B-1401-1~B-1401-3) があります。

Specifications	● Material: Cold rolled stainless steel plate (SUS304) ● Finish: Polishing
Specific use	● Chemicals warehouse and cabinets for ship
Remarks	● With catch: Spring reaction force causes force to work in direction of door closing. Without catch: No force at work. ● B-1401-1-C to B-1401-3-C with catch and B-1401-1 to B-1401-3 without catch are available.



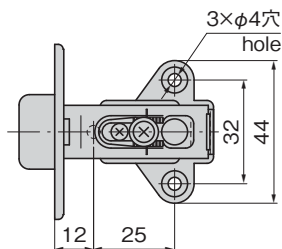
B-1401-1-C



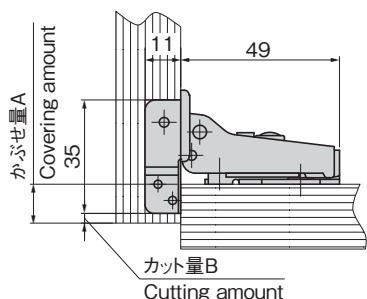
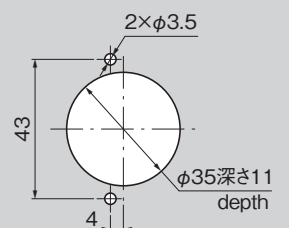
B-1401-2-C



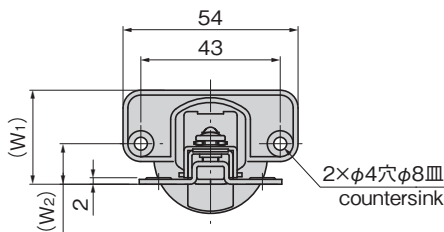
B-1401-3



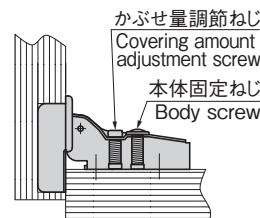
扉加工寸法
Door machining dimensions



但し微調節できます。 Can be adjusted slightly.



かぶせ量調節方法
To Adjust Covering Amount



1. 本体固定ねじをゆるめる。
 2. 扉を支えながらかぶせ量調節ねじで位置決めをする。
 3. 本体固定ねじを締める。
1. Loosen body screws.
 2. Position using the covering amount adjustment screw while supporting the door.
 3. Tighten body screws.

商品番号 Product No.	RoHS 10	備考 Remarks	(W1)	(W2)	(H)	かぶせ量A Covering amount A	カット量B Cutting amount B	製品質量(g) Mass	コード Code
B-1401-1	●	キャッチなし Without catch	24	7.2	17.5	A=17	A=18	50	11273
B-1401-1-C	●	キャッチ付き With catch				B= 3	B= 4		
B-1401-2	●	キャッチなし Without catch	29	12.5	22.5	A=12	A=13	50	11275
B-1401-2-C	●	キャッチ付き With catch				B= 3	B= 4		
B-1401-3	●	キャッチなし Without catch	34	17.5	27.5	A=7	A=8	50	11280
B-1401-3-C	●	キャッチ付き With catch				B=3	B=4		

●: RoHS10指令対応品 ▲: RoHS10指令に対応可能です。

価格確認

