

B-407
鉄製



面付けスライドヒンジ
SLIDE HINGES

蝶番・ステー・周辺機器



開状態
Open



閉状態
Close

B-407

特徴 Feature

- 150°開き用
- 面付けタイプなので掘込加工は不要です。
- 開状態で簡易ロック機構が働き、開状態を保持します。(B-407-A)
- 閉状態で簡易ロック機構が働き、閉状態を保持します。(B-407-C)
- The door can be opened 150°.
- Surface attachment type, therefore no embedding is required.
- When opened, a simple lock mechanism keeps the door open. (B-407-A)
- When closed, a simple lock mechanism keeps the door close. (B-407-C)

仕様	● 材 質：冷間圧延鋼板 (SPCC) ● 表面仕上：クロムめっき (MFCr)
用途	● 配分電盤・制御盤・点検口
納期	● 標準品・・・納期お問合せください
備考	● 取付け座は固定ねじを緩めることで、取付け位置の調整ができます。調整後は必ず固定ねじを締めてください。
Specifications	● Material: Cold rolled plate (SPCC) ● Finish: Chrome plating (MFCr)
Specific-use	● Distribution, control boards, inspection entrance
Remarks	● The installation location can be adjusted by loosening the fixing screws on the mounting plate. Always re-tighten the fixing screws after adjustment.

長蝶番

平蝶番

裏蝶番

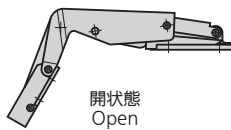
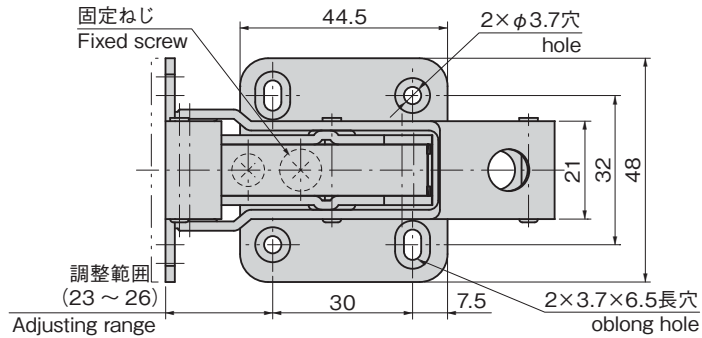
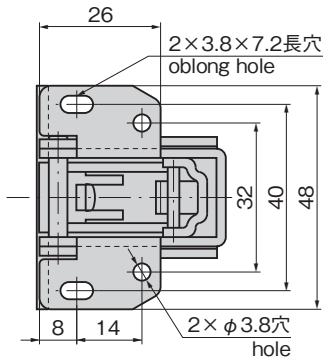
抜き差し蝶番

フリーザーヒンジ

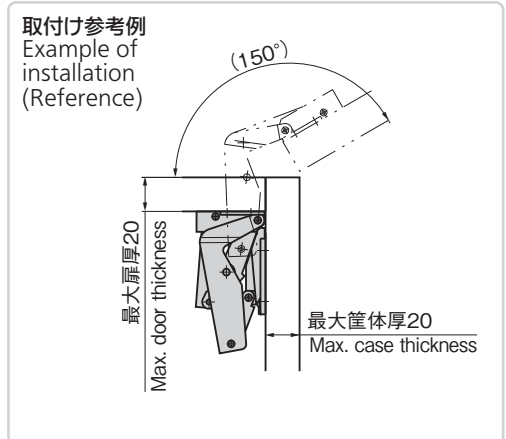
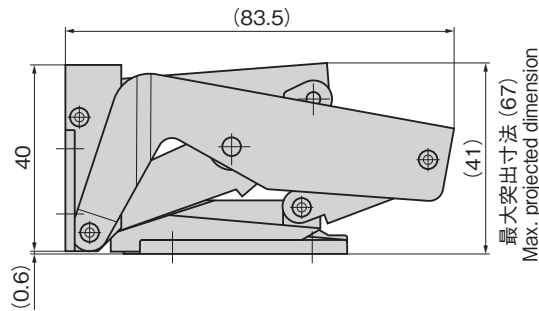
特装車蝶番

クリーンヒンジ

SPECIAL HINGES
● 特殊蝶番
● トルクヒンジ
● ステー
● その他のB製品



開状態
Open



商品番号 Product No.	RoHS 10	備考 Remarks	製品質量 (g) Mass	コード Code
B-407-A	●	開状態でロック Lock in opened state	195	13071
B-407-B	●	ロック機構なし No lock mechanism	192	13338
B-407-C	●	閉状態でロック Lock in closed state	196	13339

●: RoHS10指令対応品 ▲: RoHS10指令に対応可能です。

Ⓜ 価格はタキゲンHPまたはページ番号の上部にある2次元コードよりご確認ください

価格確認



TAKIGEN
総合 27-2

847