



B-1878-1



B-1878-2

特徴 Feature

- 溶接付けの重量用あおり蝶番として最適です。
- ステンレスで耐食性に優れています。
- カール部は溶接してあります。
- 左右兼用型
- Suitable for the heavy duty gate hinge which is welded for installation.
- Corrosion-resistant stainless steel is used.
- The curled section is welded.
- May be installed for either right type or left type.

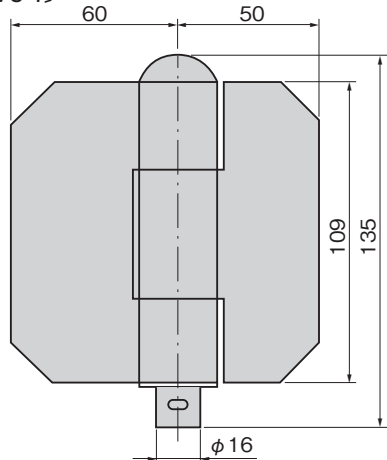
仕様	● 材質：ステンレス鋼板(SUS304) ● 表面仕上：酸洗処理
用途	● 特装車・ダンプカー・平ボディ
納期	● 標準在庫品

Specifications	● Material: Stainless steel (SUS304) ● Finish: Acid cleaning
Specific-use	● Specially equipped vehicles, dump trucks and flat body vehicles

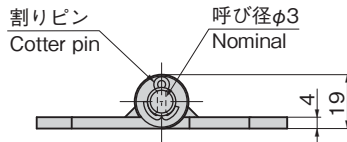
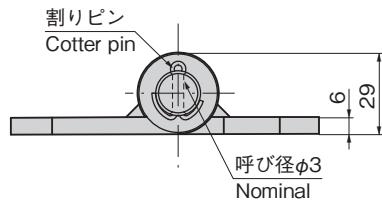
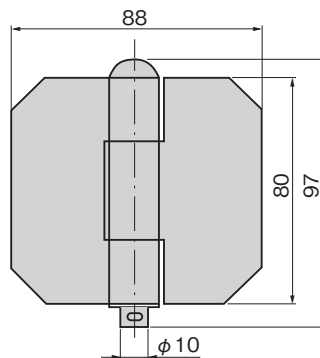
商品番号 Product No.	RoHS 10	製品質量(g) Mass	コード Code
B-1878-1	●	1,000	11651
B-1878-2	●	350	11652

- : RoHS10指令対応品
- ▲ : RoHS10指令に対応可能です。

[B-1878-1]



[B-1878-2]



● 価格はタキゲンHPまたはページ番号の上部にある2次元コードよりご確認ください

