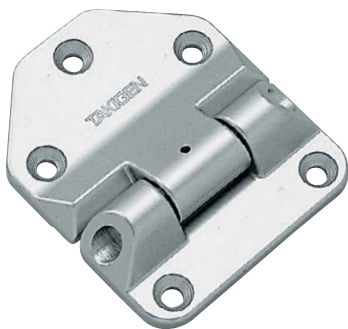


B-858

アルミニウム製



B-858-2S
(サイド用)
(For side gate)

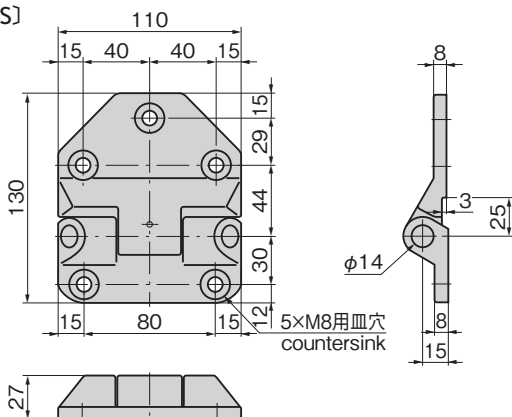


B-858-2R
(リア用)
(For rear gate)

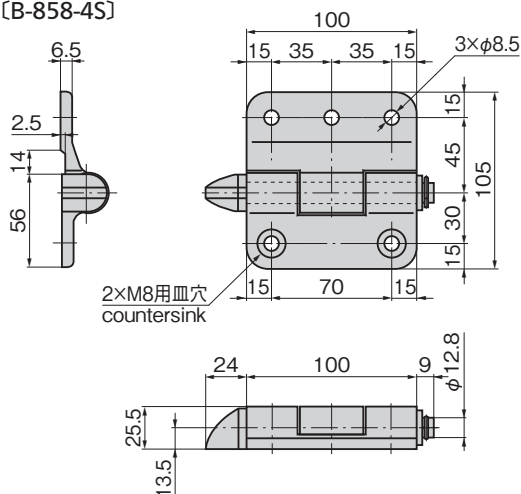


B-858-4S
(サイド用)
(For side gate)

[B-858-2S]

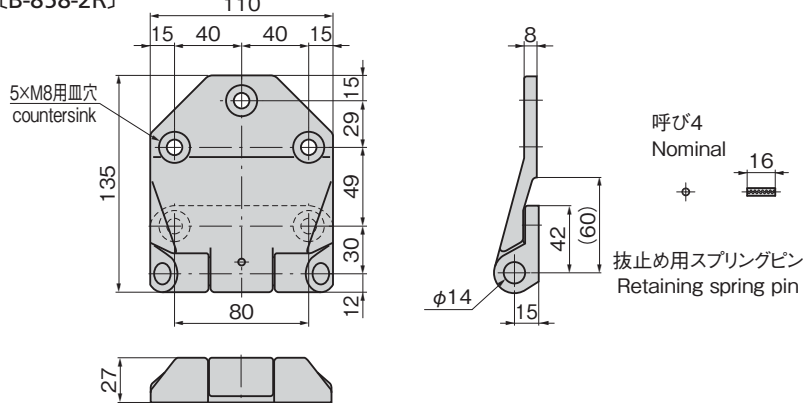


[B-858-4S]

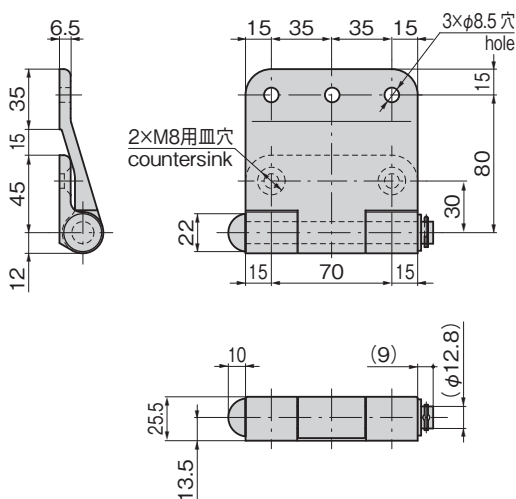


※従来の丸頭ピン仕様もあります。お問合せください。
※ The conventional round head pins are also available. Consult us.

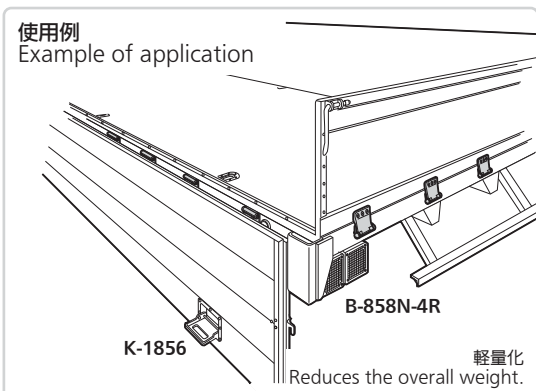
[B-858-2R]



[B-858N-4R]



使用例
Example of application



価格確認



裏蝶番

長蝶番

平蝶番

抜差し蝶番

フリーザーヒンジ

特装车蝶番

クリーンヒンジ

特殊蝶番

トルクヒンジ

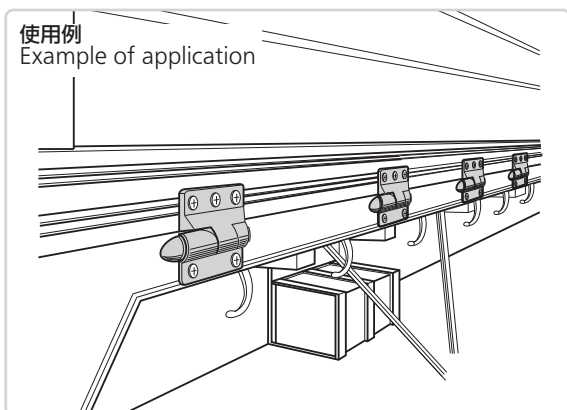
ステー

その他のB製品

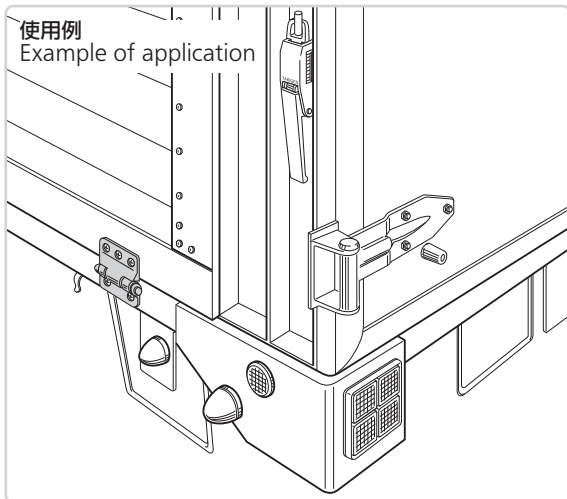


B-858N-4R
(リア用)
(For rear gate)

使用例
Example of application



使用例
Example of application



特徴 Feature

- アルミニウム製で耐食性に優れ、従来の蝶番より、はるかに軽量。
 - 側面はテーパ構造になっており、安全性を考慮したすっきりとしたデザインです。(B-858-2)
 - 安全対策ピンを使用しているため安全性が向上しました。(B-858-4S・B-858N-4R)
- Corrosion-resistant aluminum is used and more lightweight compared with current hinges.
 - The sides of the hinges are tapered, taking safety and simple design in consideration. (B-858-2)
 - The safety pin provides high security. (B-858-4S・B-858N-4R)

[B-858-2]

仕様	● 材質：本体／アルミニウム合金(ADC) 軸／超々ジュラルミン(A7075) ● 表面仕上：焼付塗装(シルバーメタリック)
用途	● 特装車・平ボディ車・ウイング車
納期	● 標準品・・・納期お問合せください
備考	● スプリングピンを打込み抜止めにしてください。

[B-858-2]

Specifications	● Material: Main unit: Aluminum alloy (ADC) Axle: Extra super duralumin (A7075)
Specifications	● Finish: Baked (Silver metallic)
Specifications	● Specially equipped vehicles, flat body vehicles, vehicle with wing door
Remarks	● Hammer in a no-slip-out spring pin.

[B-858-4・B-858N-4]

仕様	● 材質：本体／アルミニウム合金(ADC) 軸／ステンレス鋼棒(SUS304) ● 表面仕上：焼付塗装(シルバーメタリック)
用途	● 特装車・平ボディ車・ウイング車
納期	● 標準品・・・納期お問合せください
備考	● B-858-4RはB-858N-4Rに品番が変更になりました。 ● B-858-5／B-858-6は中止品になりました。

[B-858-4・B-858N-4]

Specifications	● Material: Main unit: Aluminum alloy (ADC) Axle: Stainless steel (SUS304)
Specifications	● Finish: Baked (Silver metallic)
Specifications	● Specially equipped vehicles, flat body vehicles, vehicle with wing door
Remarks	● Product number of B-858-4R has changed to B-858N-4R. ● Products B-858-5 and B-858-6 are no longer manufactured.

商品番号 Product No.	RoHS 10	製品質量(g) Mass	コード Code
B-858-2S	●	500	11411
B-858-2R	●	500	11412
B-858-4S	●	410	11414
B-858N-4R		437	13470

● : RoHS10指令対応品

▲ : RoHS10指令に対応可能です。

長蝶番

平蝶番

裏蝶番

抜き差し蝶番

フリーザーヒンジ

特装車蝶番

クリーンヒンジ

特殊蝶番

トルクヒンジ

ステー

その他のB製品

価格確認

TAKIGEN
総合 27-2

815