

FB-880-1

FB-880-2A

特徴 Feature

- 強度・耐食性に優れた、JIS6000系の押出材(熱処理済)
 - 従来の蝶番よりはるかに軽量
 - ポリアミドブッシュにより扉の開閉がスムーズです。
 - ステンレスUナットを使用していますので、ピン抜けを防止し、ピンの組替えも簡単に行えます。
 - 中型・大型扉に最適
 - 左右兼用型(ピン組替え)
-
- Made of the material conforms to JIS6000 series extract (with thermal treatment), providing excellent strength and durability.
 - Much lighter than the previous products.
 - Made of a polyamide bush and the opening and dosing of the door is smooth.
 - The pin will not fall off because it is tightened with the stainless steel U nut. The pin insertion direction can be changed without difficulty.
 - Suitable for medium and large size doors of the vehicles.
 - The hinge may be installed for either right or left. (by changing the pin's insertion direction)

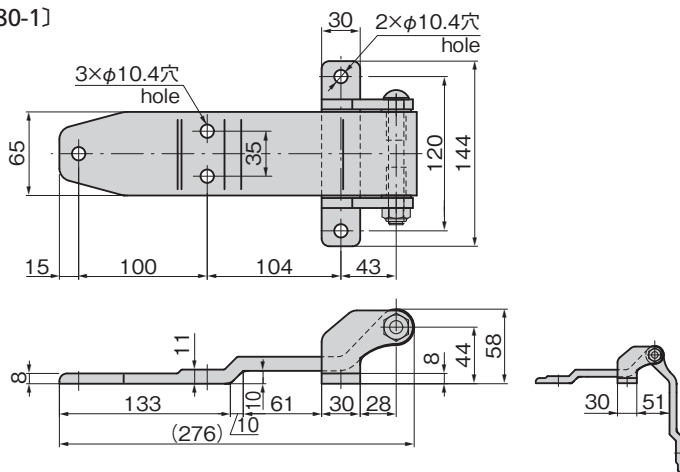
仕様	● 材 質: 本体・受座/アルミニウム合金押出材 軸/ステンレス鋼棒(SUS304)
	● 表面仕上: アルマイト処理
	● 軸 径: φ12
用途	● 特装車・コンテナー・バン・ウィング車
納期	● 標準品・・・納期お問合せください

Specifications	● Material: Main unit・seating: Extruded aluminum alloy Axle: Stainless steel (SUS304)
	● Finish: Alumite treatment
	● Axle diameter: φ12
Specific-use	● Specially equipped vehicles, containers, vans, vehicles with wing doors

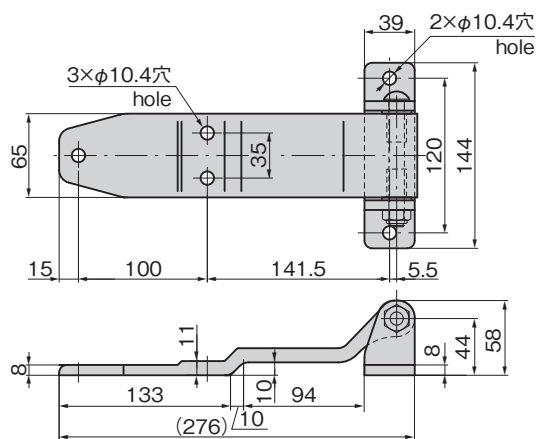
商品番号 Product No.	RoHS 10	製品質量(g) Mass	コード Code
FB-880-1	●	785	61130
FB-880-2A	●	800	61131

●: RoHS10指令対応品
▲: RoHS10指令に対応可能です。

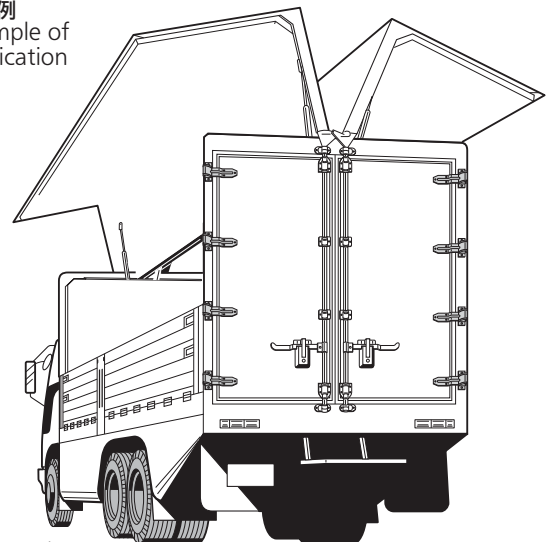
〔FB-880-1〕



〔FB-880-2A〕



使用例
Example of application



軽量化に最適
Suitable for reducing weight.

価格確認

