

FB-602

亜鉛合金製

長蝶番

平蝶番

裏蝶番

抜き差し蝶番

FREEZER HINGES
 フリーザーヒンジ
 特装車蝶番
 クリーンヒンジ

特殊蝶番

トルクヒンジ

ステー

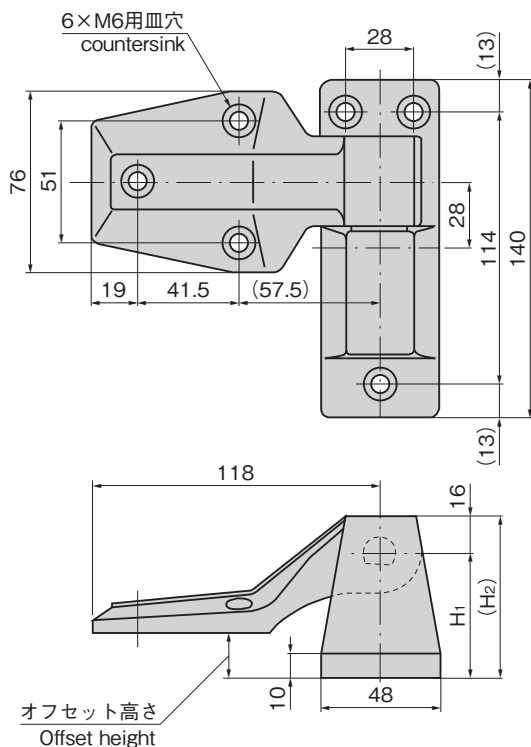
その他のB製品



FB-602-1



カラー仕上も製作します。



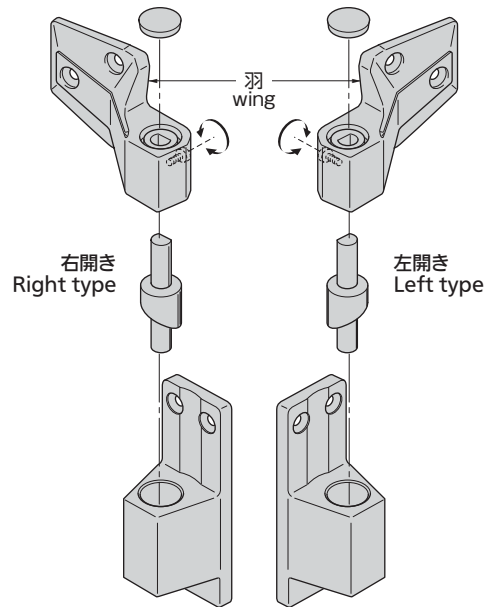
特徴 Feature

- 開扉すると自動的にせり上がるカム内蔵
- 開扉120°以内で自動閉扉。それ以上は水平回転
- 左右兼用型(本図・写真共右開き用です。)
- Can be lifted automatically due to built-in cam when the door is opened.
- The door closes automatically when it is open at an angle of less than 120°. Over 120° it rotates horizontally.
- For both left type and right type. (drawings and photo show the right type)

仕様	●材 質: 亜鉛合金(ZDC) ●表面仕上: クロムめっき(MZCr)
用途	●プレハブ冷凍冷蔵庫・乾燥庫などの大型扉用
納期	●標準在庫品

Specifications	●Material: Zinc alloy (ZDC) ●Finish: Chrome plating (MZCr)
Specific-use	●Large doors for prefab freezer, dry-type warehouse etc.

使用例 Example of application



左右の変更は羽を回転させることにより容易。
 Changing the left type to right type and the inverse can be carried out easily by turning the wing.

商品番号 Product No.	RoHS 10	H ₁	(H ₂)	オフセット高さ Offset height	縦2ヶ使用時参考扉質量(kg) Door mass when using 2 pcs vertically (reference)	製品質量(g) Mass	コード Code
FB-602-1		33	49	フラット Flat	40	915	61005
FB-602-2		39	55	6		925	61006
FB-602-3		52	68	19		1,000	61007

●: RoHS10指令対応品 ▲: RoHS10指令に対応可能です。

価格確認

