

特徴 Feature

- ステンレス製で耐食性に優れています。
- Corrosion-resistant stainless steel is used.

仕様	● 材質: ステンレス鋼板 (SUS304) ● 表面仕上: ヘアライン仕上
用途	● 玄関・配分電盤
納期	● 標準在庫品

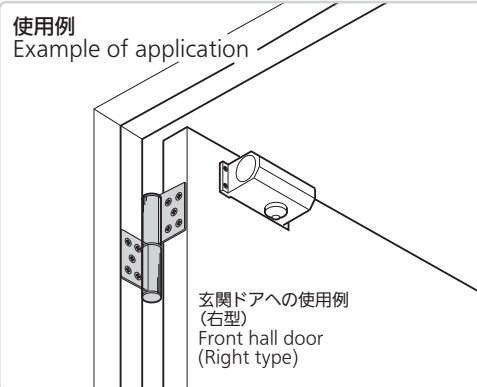
Specifications	● Material: Stainless steel plate (SUS304) ● Finish: Hairline finish
Specific-use	● Front hall doors and power/distribution boards



B-1519-0-R



B-1519N-3



長蝶番

平蝶番

裏蝶番

抜き蝶番

フリーザー  
ヒンジ

特装車  
蝶番

クリーン  
ヒンジ

特殊  
蝶番

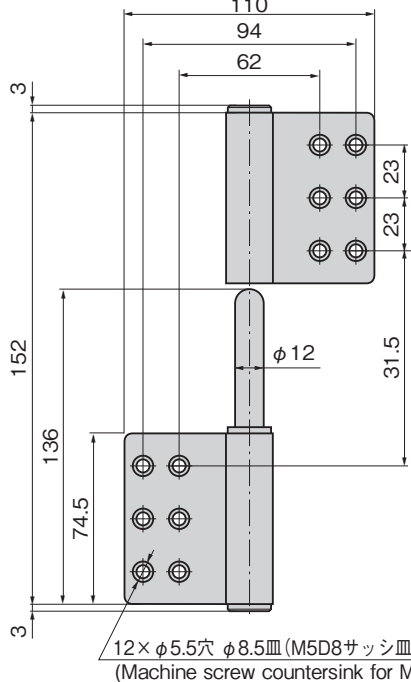
トルク  
ヒンジ

ステー

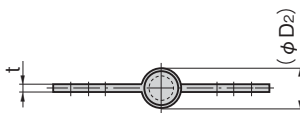
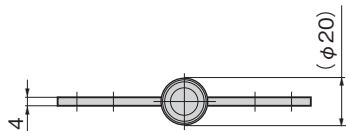
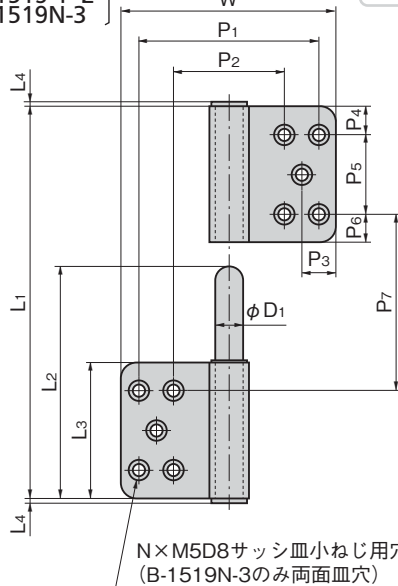
その他の  
B製品

SLIP-JOINT HINGES

[B-1519-0]



[B-1519-1・2  
B-1519N-3]



商品番号 Product No.	RoHS 10	備考 Remarks	L <sub>1</sub>	L <sub>2</sub>	L <sub>3</sub>	L <sub>4</sub>	W	t	P <sub>1</sub>	P <sub>2</sub>	P <sub>3</sub>	P <sub>4</sub>	P <sub>5</sub>	P <sub>6</sub>	P <sub>7</sub>	D <sub>1</sub>	(D <sub>2</sub> )	N	縦2ヶ使用時参考質量 (kg) Door mass when using two pcs vertically (reference)	製品質量 (g) Mass	コード Code	
B-1519-0-L	●	左型 Left type	図中による See the drawings																	50	370	12700
B-1519-0-R	●	右型 Right type																				12713
B-1519-1-L	●	左型 Left type	127	113	63	3	100	3	84	52	16	13	37	13	27	12	18	10	50	370	10834	
B-1519-1-R	●	右型 Right type																			10835	
B-1519-2-L	●	左型 Left type	103	92	51	3	100	3	86	54	7	37	7	15	10	16	8	40	300	10836		
B-1519-2-R	●	右型 Right type																		10837		
B-1519N-3	●	左右兼用型 Left and right type	77	67	38	2.5	70	2.5	39	8.5	8	20	10	21	6	11	6	40	300	95	13099	

●: RoHS10指令対応品 ▲: RoHS10指令に対応可能です。

価格確認

