

**B-1365**  
ステンレス製

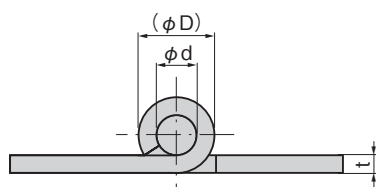
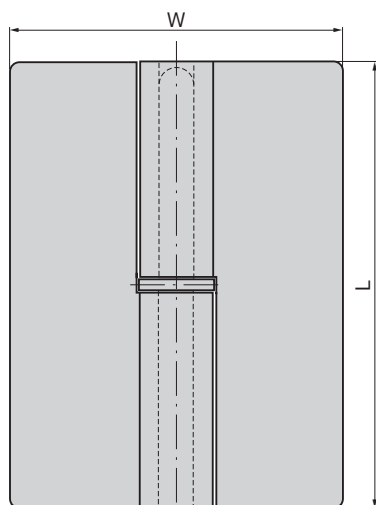


**超重量用厚口抜差し蝶番**  
SLIP-JOINT HINGES FOR HEAVY-DUTY USE

蝶番・ステー・周辺機器



B-1365-1-R



特徴 Feature

- ステンレス製で耐食性に優れています。
- 右型・左型(本図・写真共右型です。)
- Corrosion-resistant stainless steel is used.
- Right or left type. (drawings and photo show the right type)

- |    |  |
|----|--|
| 仕様 | ● 材 質 : ステンレス鋼板 (SUS304)<br>● 表面仕上 : ヘアライン仕上 |
| 用途 | ● 防潮大型扉・港湾施設・大型船舶・<br>石油コンビナート・原子力発電プラント     |
| 納期 | ● 標準品・・・納期お問合せください                           |

- |                 |  |
|-----------------|--|
| Specifi-cations | ● Material: Stainless steel plate (SUS304)<br>● Finish: Hairline finish                                |
| Specific-use    | ● Sea-waterproof large doors, port facilities, ships, petrochemical complexes and nuclear power plants |

SLIP-JOINT HINGES  
抜差し蝶番  
フリーザー  
ヒンジ  
特装車  
蝶番  
クリーン  
ヒンジ

特殊  
蝶番

トルク  
ヒンジ

ステー

その他の  
B製品

商品番号 Product No.		RoHS 10	L	W	t	d	(D)	製品質量(g) Mass	コード Code	
左型 Left type	右型 Right type								左型 Left type	右型 Right type
B-1365-1-L	B-1365-1-R		200	160	8	18	34.5	3,100	11923	11924
B-1365-2-L	B-1365-2-R		150	120	6	16	28.5	1,400	11925	11926

● : RoHS10指令対応品 ▲ : RoHS10指令に対応可能です。

価格確認



¥ 価格はタキゲンHPまたはページ番号の上部にある2次元コードよりご確認ください