

B-1113
ステンレス製

B-113
鉄製



重量用角型裏蝶番

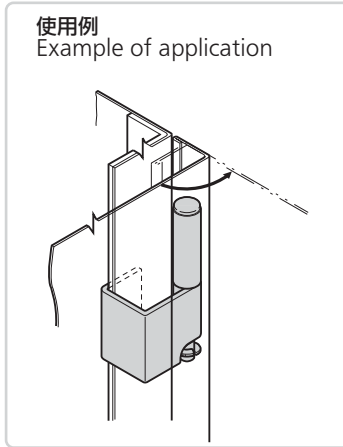
CONCEALED HINGES FOR HEAVY-DUTY USE

特徴 Feature

- 扉側のカラーに任意の大きさの羽を溶接して使用できます。
- Use this after welding your required size wing to the collar on the door.

仕様	● 材質: B-1113/ステンレス鋼板(SUS304) B-113-1/熱間圧延鋼板(SPHC) B-113-3/冷間圧延鋼板(SPCC)
	● 表面仕上: B-1113/バレル研磨 B-113/亜鉛めっきクロメート処理(MFZn-C)
用途	● 配分電盤・キュービクル・制御盤
納期	● 標準在庫品
備考	● 角カラー付もあります。(B-1114・B-114) ● 取付け参考例は718ページをご参照ください。 ● B-113-2は中止品になりました。

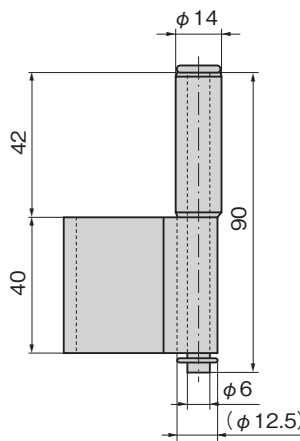
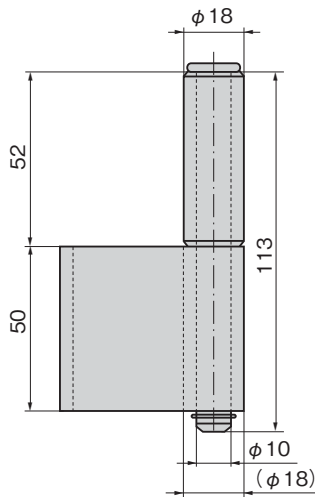
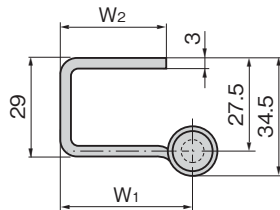
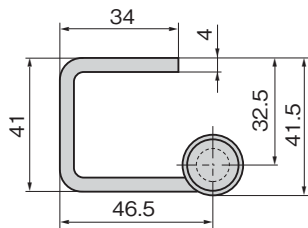
Specifications	● Material: B-1113: Stainless steel plate (SUS304) B-113-1: Hot rolled steel plate (SPHC) B-113-3: Cold rolled steel plate (SPCC)
	● Finish: B-1113: Barrel polishing B-113: Zinc plating chromate treatment (MFZn-C)
Specific-use	● Power/distribution boards, cubicles and control boards
Remarks	● Products with square collar are available. (B-1114/B-114) ● See page 718 for an example of installation. ● B-113-2 is no longer manufactured.



B-1113-1

[B-1113-1]
[B-113-1]

[B-1113-2]
[B-1113-3]
[B-113-3]



角カラーも製作可能(B-1114・B-114)
Products with square collar are available.



商品番号 Product No.	備考 Remarks	RoHS 10	コード Code
B-1114-3	SUS	●	10743
B-114-1	SPCC	●	10310
B-114-3		▲	10312

●: RoHS10指令対応品
▲: RoHS10指令に対応可能です。

商品番号 Product No.			RoHS 10			W ₁	W ₂	縦2ヶ使用时 参考扉質量(kg) Door mass when using two pcs vertically (reference)	製品質量 (g) Mass	コード Code		
SUS	SPCC	SPHC	SUS	SPCC	SPHC					SUS	SPCC	SPHC
B-1113-1		B-113-1	●		●	図による		40	360	10738		10307
B-1113-2			●			37	30	30	165	10739		
B-1113-3	B-113-3		●	●		28	24	30	150	10740	10309	

●: RoHS10指令対応品 ▲: RoHS10指令に対応可能です。

価格確認



長蝶番

平蝶番

裏蝶番

抜差し
蝶番

フリーザー
ヒンジ

特装車
蝶番

クリーン
ヒンジ

特殊
蝶番

トルク
ヒンジ

ステー

その他の
B製品

CONCEALED HINGES