

特徴 Feature

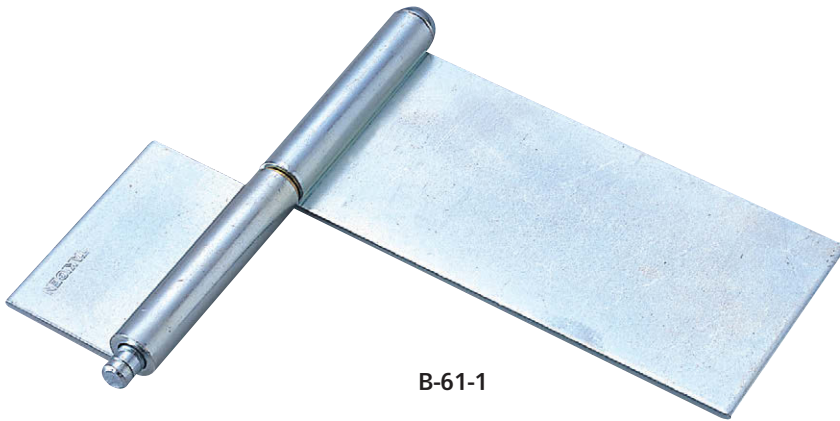
- 折曲げて使用できます。
- Can be bent and used.

仕様

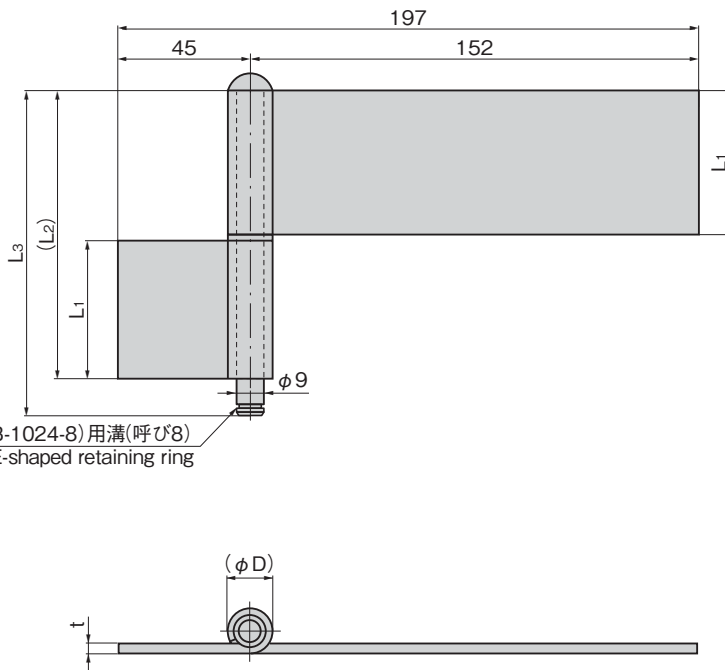
[B-1061]	● 材質: ステンレス鋼板 (SUS304) ● 表面仕上: 生地
[B-61]	● 材質: 熱間圧延鋼板 (SPHC) ● 表面仕上: 亜鉛めっきクロメート処理 (MFZn-C)
用途	● 配分電盤・制御盤・工作機械
納期	● 標準在庫品
備考	● E形止め輪は付属されておりません。 ● 適合するE形止め輪は図内に記載しております。B-1024(760ページ)をご参照ください。

Specifications

[B-1061]	● Material: Stainless steel plate (SUS304) ● Finish: Plain
[B-61]	● Material: Hot rolled steel plate (SPHC) ● Finish: Zinc plating chromate treatment (MFZn-C)
Specific-use	● Distribution and control boards and machine tools
Remarks	● E-shaped retaining ring is not included. ● Conforming E-shaped retaining ring is indicated in picture diagram. See B-1024 on page 760.



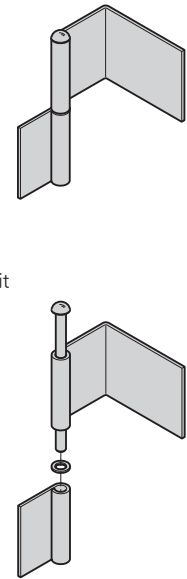
B-61-1



E形止め輪 (B-1024-8) 用溝(呼び8)  
Groove for E-shaped retaining ring (nominal 8)

使用例  
Example of application

自由に加工して  
ご使用ください。  
Machine and use it



商品番号 Product No.		RoHS 10		L <sub>1</sub>	L <sub>2</sub>	L <sub>3</sub>	t		(D)		縦2ヶ使用时 参考扉質量 (kg) Door mass when using two pcs vertically (reference)	製品質量 (g) Mass		コード Code	
SUS	SPHC	SUS	SPHC				SUS	SPHC	SUS	SPHC		SUS	SPHC	SUS	SPHC
B-1061-1	B-61-1	●	●	75	152	162	3	3.2	15.5	15.9	50	549	535	12838	10155
B-1061-2	B-61-2	●	●	50	102	112	3	3.2	15.5	15.9	35	447	360	12839	10156
B-1061-3	B-61-3	●	●	35	72	82	3	3.2	15.5	15.9	25	384	255	12840	10157

●: RoHS10指令対応品 ▲: RoHS10指令に対応可能です。

価格確認

