

B-1509

ステンレス製



裏蝶番
CONCEALED HINGES

開き角度が最大約130°
Approx. 130° maximum opened angle



B-1509-2



B-1509-3



B-1509-4

特徴 Feature

- 特殊羽根形状により、開き角度が最大約130°と大きく確保できます。
- Special wing shape allows large approx. 130° maximum opened angle.

仕様

- 材質：
羽根／ステンレス鋼板 (SUS304)
軸／ステンレス鋼棒 (SUS303)
プラグ／ポリアセタール (POM)
 - 表面仕上：羽根／バレル研磨
 - 使用周囲温度：0～+40℃
- 用途 ● 事務機器・家具・制御盤
- 納期 ● 標準在庫品
- 備考 ● トルク裏蝶番B-1509-Tもあります。(890ページ)

Specifications

- Material:
Wing: Stainless steel sheet (SUS304)
Shaft: Stainless steel rod (SUS303)
Plug: Polyacetal (POM)
- Finish: Wing: Barrel polishing
- Ambient temperature: 0 to +40° C

Specific use

- Office equipment, furniture, control panels

Remarks

- Torque Concealed Hinges B-1509-T also available (page 890).

蝶番・ステー・周辺機器

長蝶番

平蝶番

裏蝶番
CONCEALED HINGES
抜差し蝶番
フリーザーヒンジ
特装車蝶番

クリーンヒンジ

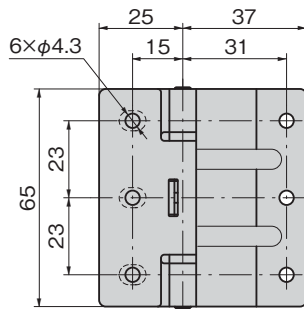
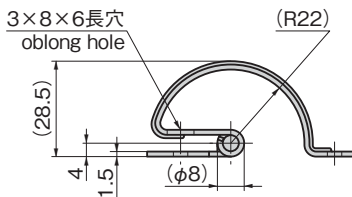
特殊蝶番

トルクヒンジ

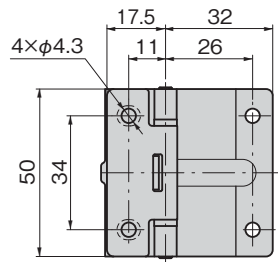
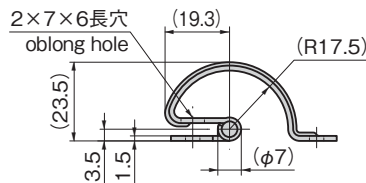
ステー

その他のB製品

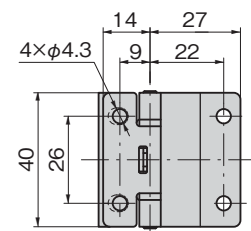
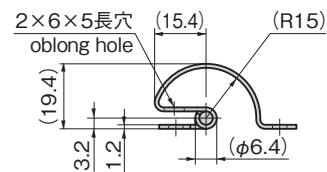
〔B-1509-2〕



〔B-1509-3〕



〔B-1509-4〕



取付け・作動参考図

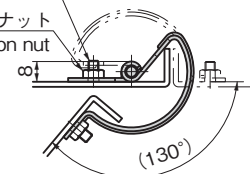
Reference installation/operation diagram

M4×8溶接スタッド

welded stud bolt

M4六角ナット

hexagon nut



商品番号 Product No.	RoHS 10	製品質量 (g) Mass	コード Code
B-1509-2	●	106	13451
B-1509-3	●	63	13452
B-1509-4	●	35	13453

●: RoHS10指令対応品 ▲: RoHS10指令に対応可能です。

価格確認

