

B-1545

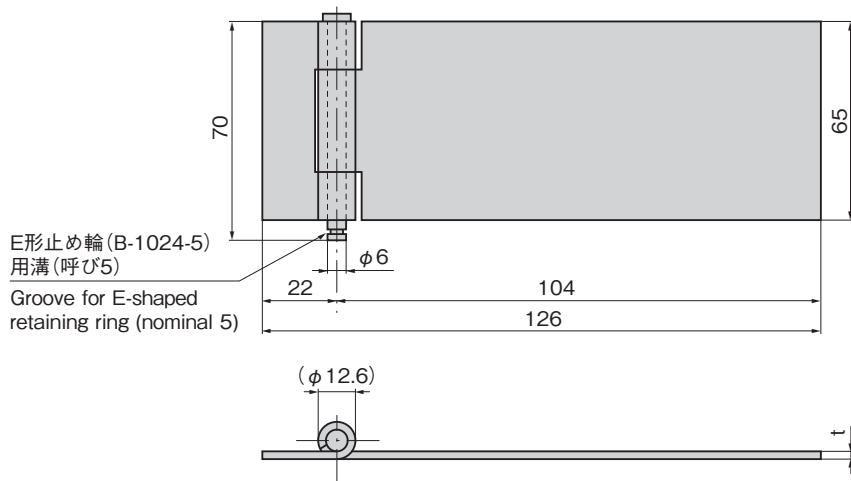
ステンレス製

B-545

鉄製(旧品番BA-90-2)

**片袖型加工蝶番**

BUTT HINGES

**特徴 Feature**

- 盤の構造・用途に応じて折曲げて使用できます。
- Can be bent and used according to the board structure and application.

仕様

- 材 質:
B-1545/ステンレス鋼板(SUS304)
B-545/冷間圧延鋼板(SPCC)
- 表面仕上:生地

納期

- 標準在庫品

備考

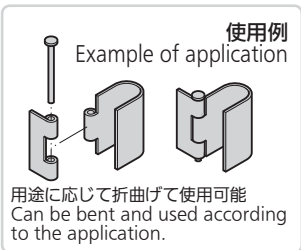
- E形止め輪は付属されておりません。
- 適合するE形止め輪は図内に記載しております。B-1024(760ページ)をご参照ください。
- 加工も承ります。

**Speci-
fications**

- Material: B-1545:Stainless steel plate (SUS304)
B-545:Cold rolled steel plate (SPCC)
- Finish: Plain

Remarks

- E-shaped retaining ring is not included.
- Conforming E-shaped retaining ring is indicated in picture diagram. See B-1024 on page 760.



商品番号 Product No.	RoHS 10	材 質 Material	t	参考値 Reference values		製品質量(g) Mass	コード Code
				扉高×扉幅 Door height×door width	扉質量(kg) Door mass		
B-1545	●	SUS	3	600×300	42	230	13001
B-545	●	SPCC	3.2	600×300	23	235	11793

● : RoHS10指令対応品 ▲ : RoHS10指令に対応可能です。

価格確認

TAKIGEN
総合 27-2

732