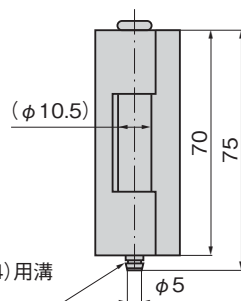
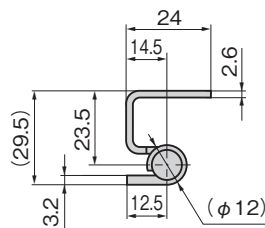




B-592



E形止め輪(B-1024-4)用溝
(呼び4)

Groove for E-shaped
retaining ring(nominal 4)

特徴 Feature

- 抜差し型で取付けが簡単です。
- It's slip-joint type so installation is simple.

仕様

- 材 質：冷間圧延鋼板 (SPCC)
- 表面仕上：亜鉛めっきクロメート処理 (MFZn-C)

用途

- 配分電盤・キュービクル・制御盤

納期

- 標準在庫品

備考

- E形止め輪は付属されておりません。
- 適合するE形止め輪は図内に記載しております。B-1024(760ページ)をご参照ください。
- 取付け参考例は716ページをご参照ください。

Specifi-cations

- Material: Cold rolled steel plate (SPCC)
- Finish: Zinc plating chromate treatment (MFZn-C)

Specific-use

- Power/distribution boards, cubicles and control boards

Remarks

- E-shaped retaining ring is not included.
- Conforming E-shaped retaining ring is indicated in picture diagram. See B-1024 on page 760.
- See page 716 for an example of installation.

商品番号 Product No.	RoHS 10	製品質量(g) Mass	コード Code
B-592	●	129	10532

● : RoHS10指令対応品 ▲ : RoHS10指令に対応可能です。

価格確認



¥ 価格はタキゲンHPまたはページ番号の上部にある2次元コードよりご確認ください