

B-591

鉄製

裏蝶番



L型裏蝶番

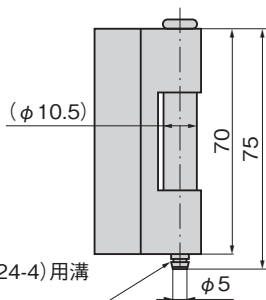
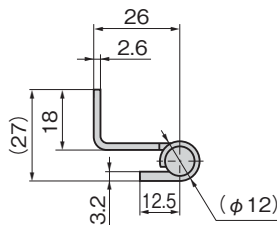
CONCEALED HINGES

B

蝶番・ステー・周辺機器



B-591



E形止め輪 (B-1024-4) 用溝
(呼び4)

Groove for E-shaped
retaining ring (nominal 4)

特徴 Feature

- 抜差し型で取付けが簡単です。
- It's slip-joint type so installation is simple.

仕様

- 材 質: 熱間圧延鋼板 (SPHC)
- 表面仕上: 亜鉛めっきクロメート処理 (MFZn-C)

用途

- 配分電盤・キュービクル・制御盤

納期

- 標準在庫品

備考

- E形止め輪は付属されておりません。
- 適合するE形止め輪は図内に記載しております。B-1024 (760ページ) をご参照ください。
- 取付け参考例は715ページをご参照ください。

Specifi-cations

- Material: Hot rolled steel plate (SPHC)
- Finish: Zinc plating chromate treatment (MFZn-C)

Specific-use

- Power/distribution boards, cubicles and control boards

Remarks

- E-shaped retaining ring is not included.
- Conforming E-shaped retaining ring is indicated in picture diagram. See B-1024 on page 760.
- See page 715 for an example of installation.

長蝶番

平蝶番

CONCEALED HINGES
裏蝶番

抜差し蝶番

フリーザーヒンジ

特装車蝶番

クリーンヒンジ

特殊蝶番

トルクヒンジ

商品番号 Product No.	RoHS 10	製品質量 (g) Mass	コード Code
B-591	●	113	10531

● : RoHS10指令対応品 ▲ : RoHS10指令に対応可能です。