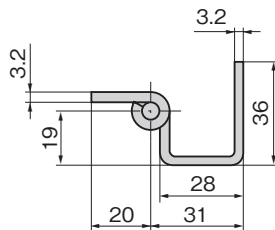
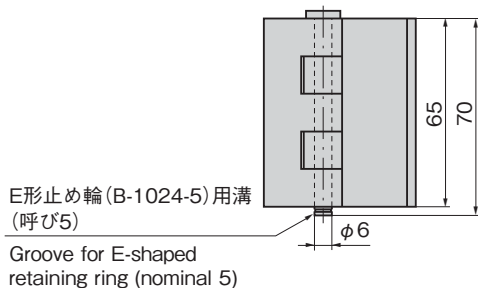




B-566



## 特徴 Feature

- 段差のある筐体に適しています。
- 抜差し型の蝶番で取付けが簡単です。
- Suitable for cases with step.
- It's slip-joint type so installation is simple.

仕様	<ul style="list-style-type: none"> <li>● 材質：冷間圧延鋼板 (SPCC)</li> <li>● 表面仕上：亜鉛めっきクロメート処理 (MFZn-C)</li> </ul>
用途	● 配分電盤・計測機器・通信機器
納期	● 標準在庫品
備考	<ul style="list-style-type: none"> <li>● E形止め輪は付属されておりません。</li> <li>● 適合するE形止め輪は図内に記載しております。B-1024 (760ページ) をご参照ください。</li> <li>● 取付け参考例は718ページをご参照ください。</li> </ul>
Specifications	<ul style="list-style-type: none"> <li>● Material: Cold rolled steel (SPCC)</li> <li>● Finish: Zinc plating chromate treatment (MFZn-C)</li> </ul>
Specific-use	● Power/distribution boards, measuring or communication equipment
Remarks	<ul style="list-style-type: none"> <li>● E-shaped retaining ring is not included.</li> <li>● Conforming E-shaped retaining ring is indicated in picture diagram. See B-1024 on page 760.</li> <li>● See page 718 for an example of installation.</li> </ul>

価格確認



商品番号 Product No.	RoHS 10	製品質量 (g) Mass	コード Code
B-566		190	10513

● : RoHS10指令対応品 ▲ : RoHS10指令に対応可能です。