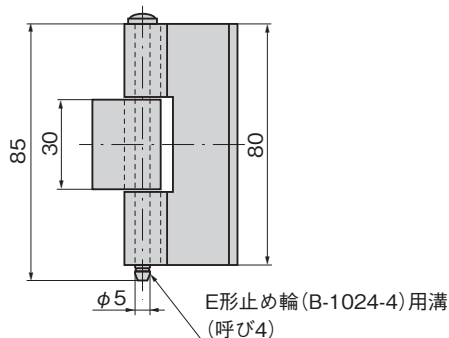
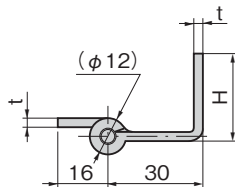


裏蝶番

B-1535
ステンレス製B-535
鉄製L型裏蝶番3型
CONCEALED HINGES

B-1535-1

E形止め輪(B-1024-4)用溝
(呼び4)
Groove for E-shaped
retaining ring (nominal 4)

長蝶番

平蝶番

裏蝶番

抜差し
蝶番フリーザー
ヒンジ特装车
蝶番

CONCEALED HINGES

クリーン
ヒンジ特殊
蝶番トルク
ヒンジ

ステー

その他の

特徴 Feature

- L型の蝶番で筐体に適したアングルを溶接して使用できます。
- L-shaped hinge. Can be used after welding the angle matching the case.

仕様

[B-1535]	● 材質: ステンレス鋼板 (SUS304) ● 表面仕上: 生地
[B-535]	● 材質: 冷間圧延鋼板 (SPCC) ● 表面仕上: 亜鉛めっきクロメート処理 (MFZn-C)
用途	● 配分電盤・計測機器・通信機器
納期	● 標準在庫品
備考	● E形止め輪は付属されておりません。 ● 適合するE形止め輪は図内に記載しております。B-1024(760ページ)をご参照ください。 ● 取付け参考例は715ページをご参照ください。

Specifications

[B-1535]	● Material: Stainless steel plate (SUS304) ● Finish: Plain
[B-535]	● Material: Cold rolled steel plate (SPCC) ● Finish: Zinc plating chromate treatment (MFZn-C)
Specific-use	● Power/distribution boards, measuring or communication equipment
Remarks	● E-shaped retaining ring is not included. ● Conforming E-shaped retaining ring is indicated in picture diagram. See B-1024 on page 760. ● See page 715 for an example of installation.

商品番号 Product No.	RoHS 10	材質 Material	H	t	製品質量(g) Mass	コード Code
B-1535-1	●	SUS	30	3	159	12845
B-1535-2	●		15			
B-535-1	●	SPCC	30	3.2	168	10490
B-535-2	●		15			

●: RoHS10指令対応品 ▲: RoHS10指令に対応可能です。