

B-1567

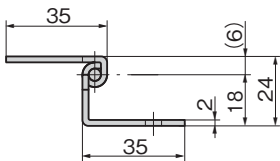
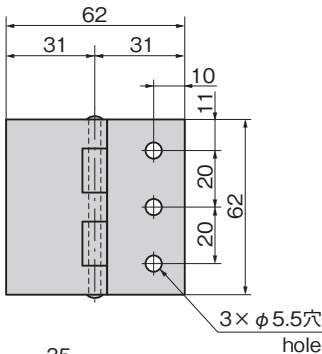
ステンレス製

B-567

鉄製

**機器用・段付蝶番**

STEP HINGES

**B-567****特徴 Feature**

- 筐体に適したアングルを取付けて使用できます。
- Angle can be attached to match the case.

仕様

- | | |
|----------|---|
| [B-1567] | ● 材 質: ステンレス鋼板 (SUS304)
● 表面仕上: 生地 |
| [B-567] | ● 材 質: 冷間圧延鋼板 (SPCC)
● 表面仕上: 亜鉛めっきクロメート処理 (MFZn-C) |
| 用途 | ● 配分電盤・計測機器・通信機器 |
| 納期 | ● 標準在庫品 |

Specifications

- | | |
|--------------|--|
| [B-1567] | ● Material: Stainless steel plate (SUS304)
● Finish: Plain |
| [B-567] | ● Material: Cold rolled steel plate (SPCC)
● Finish: Zinc plating chromate treatment (MFZn-C) |
| Specific-use | ● Distribution boards, measuring or communication equipment |

価格確認



商品番号 Product No.	RoHS 10	材 質 Material	縦2ヶ使用时参考扉質量 (kg) Door mass when using two pcs vertically (reference)	製品質量 (g) Mass	コード Code
B-1567	●	SUS	15	100	12859
B-567	●	SPCC	15	100	10514

●: RoHS10指令対応品 ▲: RoHS10指令に対応可能です。

TAKIGEN
総合 27-2

720