

平蝶番

B-1884

ステンレス製

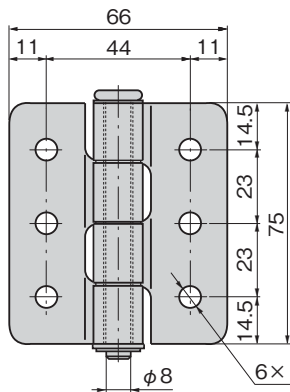


B-1884-R

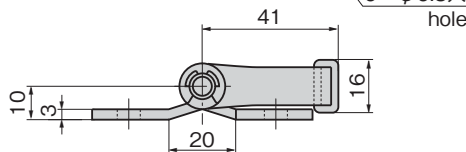
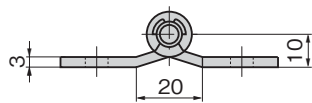
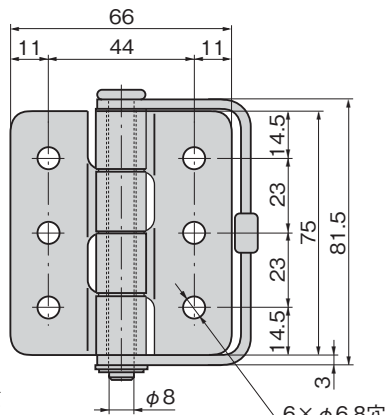


B-1884-H

〔B-1884-R〕



〔B-1884-H〕

折戸用ヒンジ
FOLDING DOOR HINGES

特徴 Feature

- ステンレス製で耐食性に優れています。
- 潤滑軸受が組込まれているので、開閉がスムーズです。
- 右型・左型(本図・写真共右型です。)
- The product is made of stainless steel, providing excellent corrosion resistance.
- Lubricating axel is incorporated, so that opening and closing of the door is made smoothly.
- The left type or right type (drawing and photo show the right type.)

仕様	●材 質:ステンレス鋼板(SUS304) ●表面仕上:生地
用途	●バス・特装車・船舶の折戸
納期	●標準品・・・納期お問合せください
備考	●ハンドル付もあります。(B-1884-H) ●L/Rの取付けについては、677ページを参照ください。

Specifications	●Material: Stainless steel plate (SUS304) ●Finish: Plain
Specific-use	●For folding door in buses, specially equipped vehicles and ships
Remarks	●The product with handle is also available. (B-1884-H) ●Please refer to page 677 for L/R installation.

商品番号 Product No.	RoHS 10	参考値(2個使用) Reference values (Using 2 pieces)		製品質量(g) Mass	コード Code
		扉高×扉幅 Door height×Door width	扉質量(kg) Door mass		
B-1884-L	●	600×300	59	185	11855
B-1884-R	●	600×300	59	185	11856
B-1884-H	●	600×300	59	228	11857

●: RoHS10指令対応品

▲: RoHS10指令に対応可能です。

長蝶番

平蝶番

裏蝶番

拔差し蝶番

フリーザーヒンジ

特装車蝶番

クリーンヒンジ

特殊蝶番

トルクヒンジ

ステー

その他の