

平面
スイング

平面
ハンドル

L型
ハンドル

ロック
ハンドル

T型・丸型・
小型

ローラー
締め

フリーザー
密閉

特装密閉
ハンドル

ラッチ式

スナッチ

リフト
アジャスト

フック式

ポップ
(自販機)

クレモン

取手

つまみ

多点締め・
止め金・ロッド

ジョイント・
リンク・ワイヤ

MULTI-POINT LOCKING / STOPPER PLATES / RODS

価格確認



TAKIGEN
総合 27-2

660

ロッド

AC-25-RE

ステンレス製

AC-25-RD

黄銅製

AC-1025-RR・RR-E

ステンレス製

ロッド棒用ラッチ錠

LATCHES FOR RODS



ロッド棒用受け(面付・掘込み)

CATCHES FOR RODS

特徴 Feature

- ステンレス製で耐食性に優れています。
- ロッド棒の上下運動を締付け力に変えます。
- 密閉式のハンドルと組合せて使用することにより密閉度が高まります。
- 扉の締付けが簡単に行えます。
- 筐体に傷が付きません。
- Corrosion-resistant stainless steel is used.
- The vertical movement of a rod is changed to the securing force.
- Using the airtight handle together makes a more powerful airtight closure.
- Securing the door is easy.
- No damage to the case or cabinet.

| | |
|----|---|
| 仕様 | ● 材質: ステンレス鋼板(SUS304) ラッチ部/快削黄銅棒(C3602BD) ● 表面仕上: ラッチ部/ニッケルめっき(MBNi) バフ研磨(AC-1025-RR・RR-E) |
| 用途 | ● シェルター・キュービクルなどの強力密閉 |
| 納期 | ● 標準在庫品 |
| 備考 | ● AC-25-REとAC-25-RDは組合せてご使用ください。 |

| | |
|----------------|---|
| Specifications | ● Material: Stainless steel plate (SUS304) Latch: Free cutting brass (C3602BD) ● Finish: Latch: Nickel plating (MBNi). Buffing (AC-1025-RR・RR-E) |
| Specific use | ● Powerful airtight closure for cubicles and shelters |
| Remarks | ● Use AC-25-RE and AC-25-RD together. |



AC-25-RE



AC-1025-RR-E



AC-25-RD



AC-1025-RR



AC-25-RD



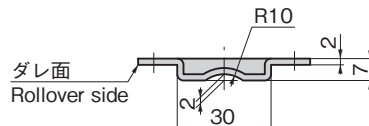
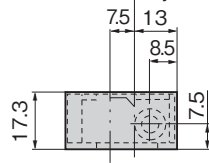
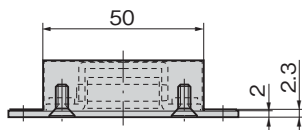
AC-25-RE



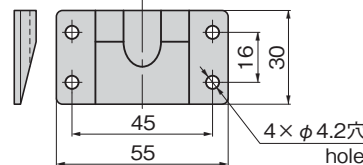
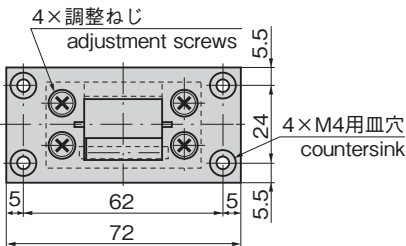
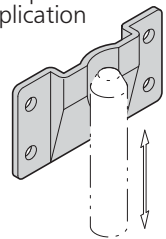
調節範囲 5mm
Adjusting range

[AC-25-RE]

[AC-1025-RR]

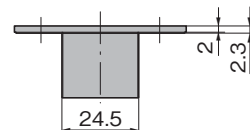
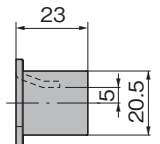
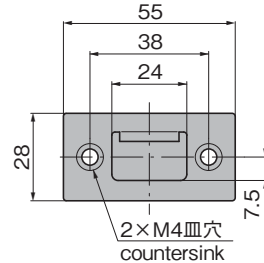
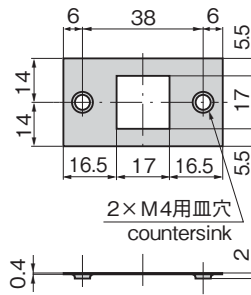
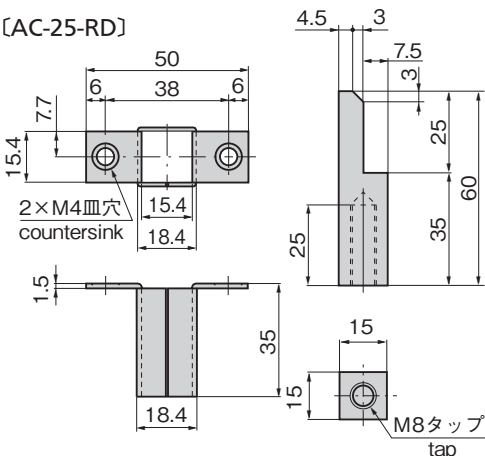


使用例
Example of application



[AC-25-RD]

[AC-1025-RR-E]



| 商品番号 Product No. | RoHS 10 | 製品質量 (g) Mass | コード Code |
|---------------------|---------|------------------|-------------|
| AC-25-RE | | 112 | 01976 |
| AC-25-RD | ● | 87 | 01975 |

●: RoHS10指令対応品 ▲: RoHS10指令に対応可能です。

| 商品番号 Product No. | RoHS 10 | 製品質量 (g) Mass | コード Code |
|---------------------|---------|------------------|-------------|
| AC-1025-RR | ● | 24 | 03604 |
| AC-1025-RR-E | ● | 27 | 03605 |

●: RoHS10指令対応品 ▲: RoHS10指令に対応可能です。