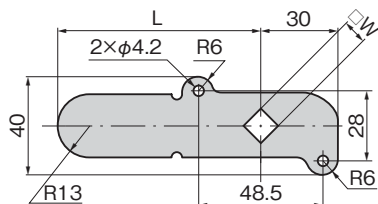
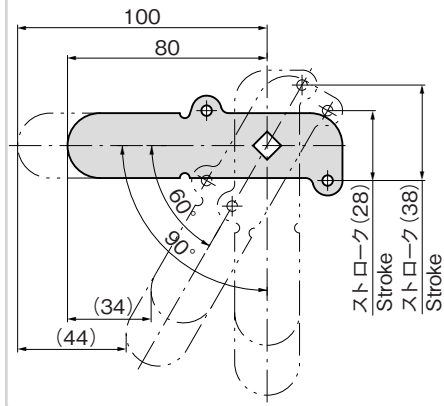


60°回転でストローク28mm



作動図
Operation drawings



止め金ポリアミドコーティングのご案内 Stopper plate Polyamide coating information



オプションで筐体を傷つけずペリの良い樹脂コーティング(ポリアミド)ができます。

特徴 Feature

- ハンドルの回転角度60°でロッド棒のストロークが28mm得られます。
- Stroke of rod is 28mm when the handle turning angle is 60°.

[AC-1025-S]

- 仕様** ●材質: ステンレス鋼板(SUS304)
●表面仕上: パレル研磨
- 用途** ●キュービクル・配分電盤・制御盤
- 納期** ●標準在庫品

[AC-25-S]

- 仕様** ●材質: 冷間圧延鋼板(SPCC)
●表面仕上: 亜鉛めっきクロメート処理(MFZn-C)
- 納期** ●標準在庫品
- 備考** ●AC-1025-S-0/AC-25-S-0は中止品になりました。

[AC-1025-S]

- Specifications** ●Material: Stainless steel plate (SUS304)
●Finish: Barrel polishing
- Specific use** ●Cubicles, power/distribution and control boards

[AC-25-S]

- Specifications** ●Material: Cold rolled steel (SPCC)
●Finish: Zinc plating chromate treatment (MFZn-C)
- Remarks** ●Products AC-1025-S-0/AC-25-S-0 is no longer manufactured.

商品番号 Product No.		RoHS 10		L	W	板厚 Thickness		製品質量(g) Mass	コード Code	
SUS	SPCC	SUS	SPCC			SUS	SPCC		SUS	SPCC
AC-1025-S-1	AC-25-S-1	●	●	100	10	3	3.2	80	01553	21547
AC-1025-S-2	AC-25-S-2	●	●		8			80	01554	21548
AC-1025-S-11	AC-25-S-11	●	●	80	10			68	01576	01678
AC-1025-S-12	AC-25-S-12	●	●		8			68	01577	01679

●: RoHS10指令対応品 ▲: RoHS10指令に対応可能です。

¥ 価格はタキゲンHPまたはページ番号の上部にある2次元コードよりご確認ください

