

# A-319

亜鉛合金製



### A-319



つまみ  
ポップアップつまみ  
POP UP KNOB

# A

ハンドル・取手・つまみ・周辺機器

#### 特徴 Feature

- つまみを押すことにより、ポップアップします。もう一度押すと、フラットに収納。小型の扉に最適です。
- This knob will be pop up when you push it once. Push it again to make it flat and compact. Best suited for small doors.

#### 仕様

- 材質: 亜鉛合金 (ZDC)
- 表面仕上: 梨地サチライトクロムめっき (MZCr)
- 適用板厚: 1.5~7mm

#### 用途

- マイクボックス・小型機器の扉

#### 納期

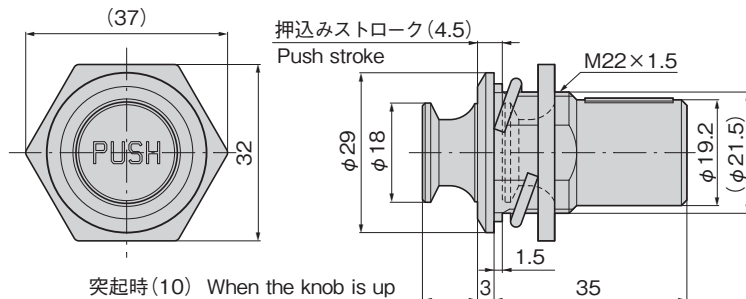
- 標準在庫品

#### Specifications

- Material: Zinc alloy (ZDC)
- Finish: Aventurine satellite chrome plate (MZCr)
- Applicable panel thickness: 1.5 to 7

#### Specific use

- Doors for mike boxes and small equipment



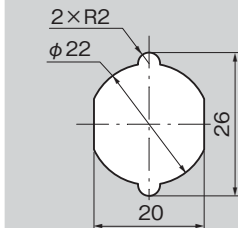
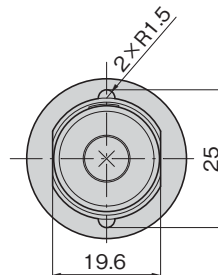
突起時 (10) When the knob is up

収納時 (0.3) When the knob is down



M22ナットの締め付トルクは10~15N・mをお願いします。  
Use a tightening torque of 10 to 15N・m for the M22 nut.

#### パネル穴明け寸法 Panel drilling dimensions



商品番号 Product No.	RoHS 10	製品質量 (g) Mass	コード Code
A-319	●	70	03564

- : RoHS10指令対応品
- ▲ : RoHS10指令に対応可能です。

平面  
スイング

平面  
ハンドル

L 型  
ハンドル

ロック  
ハンドル

T型・丸型・  
小型

ローラー  
締り

フリーザー  
密閉

特装密閉  
ハンドル

ラッチ式

スナッチ

リフト  
アジャスト