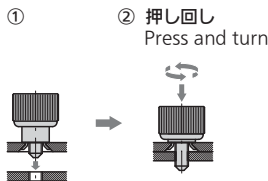


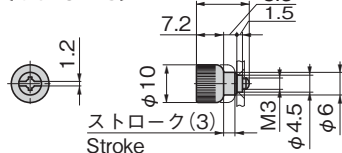


C-548-M5

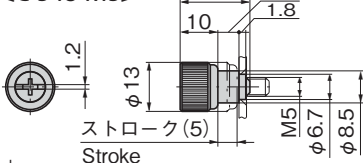
操作方法
Operation



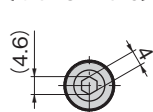
[C-548-M3]



[C-548-M5]

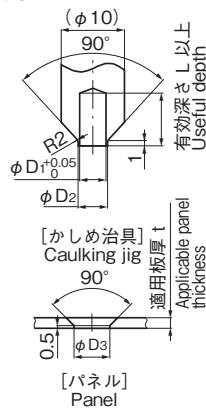


[C-548-M5-6]

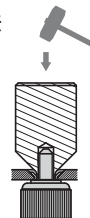


六角レンチ 呼び4
Hexagon wrench nominal

かしめ治具参考寸法
Reference caulking
jig dimensions



かしめ方法
To Caulk



特徴 Feature

- パネル側にかしめて取付けることができ、ねじの紛失の心配がありません。
- ばねが内蔵されており、外觀がスッキリします。
- 筐体と扉をしっかりと固定することができます。
- ドライバーでスピーディーに開扉、閉扉できます。(C-548-M3 / C-548-M5)
- C-548-M5-6は六角レンチ用です。(呼び4)
- Because the screws can be attached to the panel by caulking, there is no fear of screws being lost.
- The spring is built-in, for a streamlined look.
- The case and the door can be firmly secured.
- The door can be opened and closed speedily using a screwdriver.

仕様

- 材 質: 本体/アルミニウム材 (A6061) ねじ部/ステンレス (SUS303)
- 表面仕上: 本体/アルマイト処理

用途

- サーバラック・エンクロージャーの側

納期

- 標準在庫品

備考

- かしめ治具は別途製作します。お問合せください。
- C-548-M5-6に六角レンチは付属していません。市販品をご利用ください。

Specifications

- Material: Main body: Aluminum (A6061) Screw: Stainless (SUS303)
- Finish: Main body: Alumite treatment

Specific use

- Sever rack, information equipment

商品番号 Product No.	RoHS 10	備 考 Remarks	L	D ₁	D ₂	D ₃	t	製品質量 (g) Mass	コード Code
C-548-M3	●	ドライバー操作 Screwdriver-operated	7	3	3.3	4.6	0.8~	1.7	23552
C-548-M5	●	ドライバー操作 Screwdriver-operated	10	5	5.3	6.8	1.5~	5	23645
C-548-M5-6	●	六角レンチ操作 Hexagon wrench-operated							24957

●: RoHS10指令対応品

▲: RoHS10指令に対応可能です。

¥ 価格はタキゲンHPまたはページ番号の上部にある2次元コードよりご確認ください

価格確認



TAKIGEN
総合 27-2

641