

## AP-176-DP

プラスチック製

つまみ用脱落防止  
KNOB FALL-OUT PREVENTION

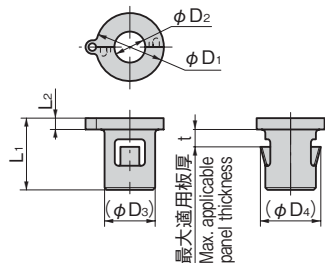
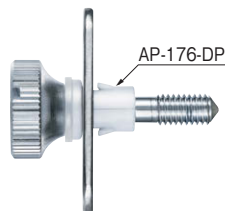
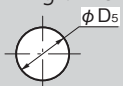
A

ハンドル・取手・つまみ・周辺機器

## ローレットつまみの脱落を防ぎます



AP-176-DP-M5

取付け方法  
Installation methodパネルから取外している時の脱落防止に!  
Prevents falling out when removing!パネル穴明け寸法  
Panel drilling dimensions

## 特徴 Feature

- ローレットつまみに装着することで、脱落防止になります。
- パネル表面の傷防止にもなります。
- Mounts on knurled knob to prevent falling out.
- Can also be used to prevent scratching of the panel surface.

仕様	● 材質: ポリプロピレン (PP) ● 標準色: 白
用途	● ローレットつまみの脱落防止
納期	● 標準在庫品
備考	● パネル穴明け裏面は糸面取りしてください。面取り加工を大きくすると脱落する恐れがありますので、ご注意ください。

Specifications	● Material: Polypropylene (PP) ● Standard color: White
Specific use	● Prevent falling out of knurled knob
Remarks	● Light chamfer back surface of drilled hole. Creating a large chamfer may cause knob to fall out.

商品番号 Product No.	RoHS 10	L <sub>1</sub>	L <sub>2</sub>	D <sub>1</sub>	D <sub>2</sub>	(D <sub>3</sub> )	(D <sub>4</sub> )	D <sub>5</sub>	t	製品質量(g) Mass	適用ローレットつまみ Applicable Knurled knob	コード Code
AP-176-DP-M4	●	8	1	8.5	3	5.8	7	6	2.3	0.1	A-176-19,-20,-21,-48,-49 A-1176-19,-20,-21,-48,-49	04514
AP-176-DP-M5	●	9.5	1.5	9	4.1	7	8	7	2.3	0.2	A-176-16,-17,-18,-45,-46,-47 A-1176-16,-17,-18,-45,-46,-47	04515
AP-176-DP-M6	●	11	1.5	11	4.8	7.8	9	8	2.3	0.3	A-176-13,-14,-15,-32,-42,-43,-44 A-1176-13,-14,-15,-32,-42,-43,-44	04516
AP-176-DP-M8	●	14	2	14	6	9.8	11	10	3.2	0.6	A-176-11,-12,-31,-40,-41, A-1176-11,-12,-31,-40,-41	04517

● : RoHS10指令対応品 ▲ : RoHS10指令に対応可能です。

平面  
スイング平面  
ハンドルL型  
ハンドルロック  
ハンドルT型・丸型・  
小型ローラー  
締りフリーザー  
密閉特装密閉  
ハンドル

ラッチ式

スナッチ